



DRAFTSIGHT'A GEÇİŞ KILAVUZU

İÇİNDEKİLER

GİRİŞ	1
1.YOLA ÇIKMAK İÇİN HER ŞEY	3
1.1) Kullanıcı Arayüzü	3
1.2) Komutları Tanıma	4
1.3) Arayüz ve Klavye Özelleştirmeleri	5
1.4) Çizim Araçları	7
1.5) Kaydetme Seçenekleri.....	9
2.TANIDIK BİR YOLCULUK.....	11
2.1) Bloklar, Dinamik Bloklar ve Özellikleri	11
2.2) Referans Dosyalar	12
2.3) Al/Ver Seçenekleri	13
2.4) Katman Yöneticisi.....	14

3.İVMENİZİ ARTTIRIN	17
3.1) Akıllı ve Otomatik Ölçümlendirme	17
3.2) Powertrim.....	19
3.3) Mekanik Toolbox	20
3.4) Toolbox Katmanları	21
3.5) Fare Hareketleri.....	22
3.6) 3D ContentCentral	24
3.7) Teknik Resim Standartları	25
3.8) Tasarım Kaynakları Kütüphanesi.....	27
3.9) API Özelleştirme Destekleri	28
4.GÜVENLE VARIN	30
4.1) Toplu Yazdırma	30
4.2) CNC G Kodu Oluşturucu	31
4.3)Çalışma Sayfası Yöneticisi	35
EŞSİZ BİR YATIRIM	36
HAKKIMIZDA	37

GİRİŞ

Günümüzde pek çok işletme, değişen ve dönüşen endüstri ortamında daha az kaynakla daha çok işi yapmak durumunda kalıyor. 3B dünyasında yaşanan hızlı gelişmeler 2B yazılımlara duyulan ihtiyaçları değiştirse de 2B çalışmalar temel bilgilerin ve önemli kararların özlü bir şekilde sunulduğu basit bir perspektif olarak hala önemini koruyor.

DraftSight tasarım ve mühendislik yazılımlarında dünya lideri olan **SOLIDWORKS** bünyesinde **2010** yılından bu yana piyasada bulunmaktadır ve dünya çapında milyonlarca kullanıcının güvenini kazanmıştır. 2B çevrede **artan maliyetler, lisans düzenlemelerindeki değişiklikler ve bütçe zorluklarıyla** birlikte, mevcut süreçlerinizi ve araçlarınızı gözden geçirerek kuruluşunuzu destekleyen iyi bir 2B CAD çözümü olarak sizlere sunulmaktadır.

Alternatif bir 2B yazılımı olarak talep yönünde geliştirilen DraftSight'in en önemli özelliği, **alışkanlıklarınız** üzerine inşa edilerek bunu avantaja çevirmesi ve üretkenliğinizi korumasıdır.

DraftSight'in **tanıdık arayüzü** ve **ortak komutları** sayesinde ekibiniz günler değil sadece saatler içerisinde bile kolaylıkla geçiş yapabilir. Geçiş kolaylaştırmak için mevcut dinamik bloklarınız, özelleştirmeleriniz, klavye kısayollarınız, Türkçe lisan seçeneği, LISP rutinleriniz ve komut dosyalarınız en verimli şekilde çalışabilmeniz için size yardımcı olmaktadır.

1)

YOLA ÇIKMAK İÇİN HER ŞEY

- *Benzer ve çok tanıdık kullanıcı arayüzü ile aradığınız her şey yerinde!*
- *Alışkın olduğunuz komutları kullanarak çalışmaya devam edin!*
- *Arayüz ve klavye kısayollarınızı, iş akışınıza uyumlu özelleştirmeler ile buluşturun!*
- *Çizim ve obje oluşturma, düzenleme araçlarınız mı? Yine bildiğiniz gibi!*
- *Farklı ve güçlü kaydetme seçenekleri ile uyumsuzluk riskini ortadan kaldırın!*

1.YOLA ÇIKMAK İÇİN HER ŞEY

1.1) Kullanıcı Arayüzü

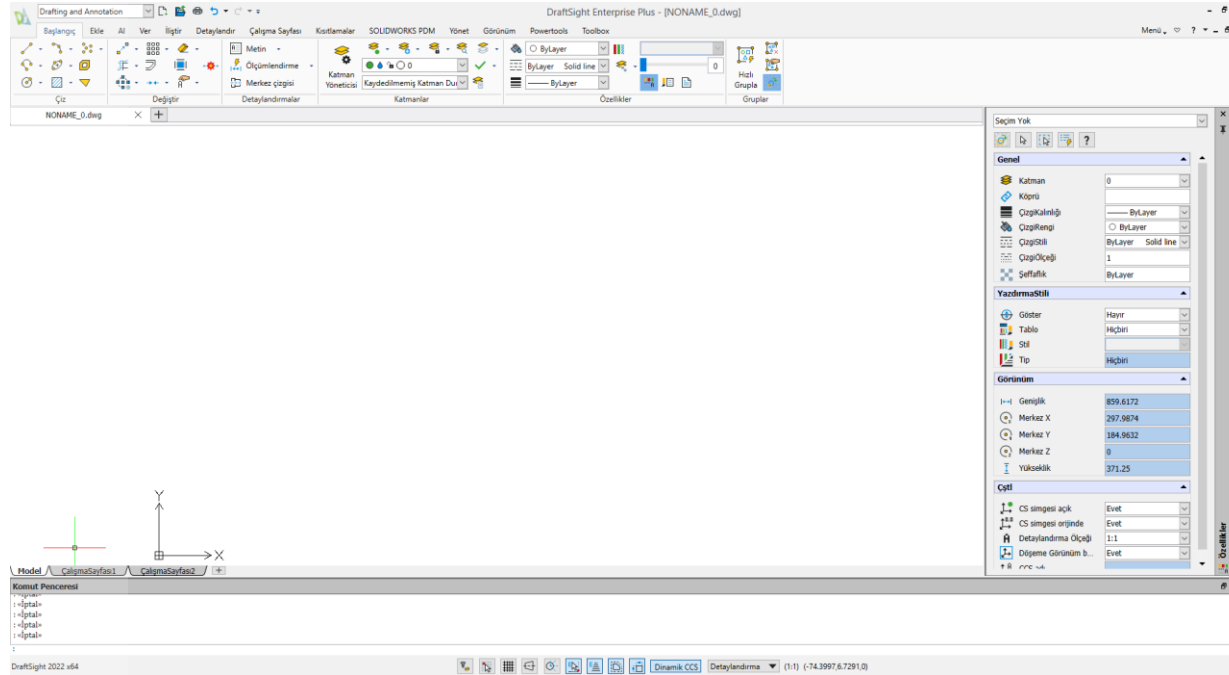
Benzer ve çok tanıdık kullanıcı arayüzü ile aradığınız her şey yerinde!

DraftSight'ın kullanıcı arayüzü, 2 boyutta çalışan tüm kullanıcıların geçişlerini kolay ve hızlı bir şekilde gerçekleştirerek verimli çalışabilmeleri amacıyla tasarlanmıştır.

İlk gördüğünüz andan itibaren size çok tanıdık gelecek olan **Üst Menü (Ribbon)**, tüm komutlara hızlıca erişebileceğiniz organize olmuş başlık ve alt başlıklardan oluşmaktadır. Özelleştirilebilir esnekliği ile **Hızlı Erişim Araç Çubuğu** da sık kullanılan araçlarınız için yerini almış durumda.

Bunun yanında, **Paletler** ve **Komut Penceresi** alışmış olduğunuz yerde konumlanmışken, yüzebilir ve sabitlenebilir özelliklere sahiptir.

Açık dosya ve çizim alanlarınızda daha fazla ekranı tercih ediyorsanız, **CleanScreenOn/FullScreen** ve **CleanScreenOff/HideFullScreen** komutları ile menü ve paletlerinizi gizlediğiniz arayüz arasında geçiş yapabilirsiniz. Model alanınızda gezinmek için ise **Zoom** ve **Pan** araçları mevcut.



DraftSight'ın kullanıcı arayüzü, öğrenmeye gerek duymadan geçiş yapabilmemiz ve üretkenliğimizi devam ettirebilmeniz için tasarlandı.

1.2) Komutları Tanıma

Alışkın olduğunuz komutları kullanarak çalışmaya devam edin!

DraftSight'ın tanıdık arayüzü bir yana, sizi gerçekten evinizde hissettirecek en önemli özelliği, alışmış olduğunuz komutları tanımasıdır! Zaten bildiğiniz ve alışmış olduğunuz komutlarla rahatlıkla çalışmaya devam edebilirsiniz.

Elbette DraftSight komutlarının adları alışmış olduğunuzdan farklıdır, fakat siz değerli kullanıcıların öğrenmeye vakit harcamaması adına, komutların çoğu **Komut Aliases** eşlenmiştir. Yani, alışmış olduğunuz komutlar ve DraftSight'taki karşılıkları uyumlu hale getirilmiştir.

Örnek verecek olursak;

Osnap komutunun DraftSight'taki karşılığı **Esnap** olarak adlandırılır. Fakat siz Osnap yazdığınızda DraftSight Esnap komutunu çalıştırır, üstelik ayrıca zaman kaybetmez. Bu eşsiz özelliği sayesinde, tamamen yeni bir dizi komut öğrenmeye gerek kalmadan rahatlıkla geçiş yapabilirsiniz.

Mevcutta kullandığınız komutlar ve DraftSight'taki karşılıkları

Array	Pattern	Mline	RichLine
Audit	Error Check	Mtext	Note
Break	Split	Multi Line	Rich Line
CleanScreen	FullScreen	Object	Entity
Current Layer	Active Layer	Osnap	Esnap
Design Center	Design Resources	PageSetup	PrintConfiguration
Donut	Ring	PlotStyle	PrintStyle
DrawOrder	DisplayOrder	Publish	Batch Print
DWGProps	DrawingProperties	Purge	Clean
Dynamic Input	Quick Input	Redraw	Refresh
Erase	Delete	Regen	Rebuild
Group	QuickGroup	RegenAll	RebuildAll
ID	GetXY	Select Similar	Select Matching
Join	Weld	ShadeMode	ShadeView
Layer Off	Hide Layer	Text	SimpleNote
Layer On	Show Layer	UCS	CCS
Layout	Sheet	Units	UnitSystem
LayerWalk	LayerPreview	MS Viewports	ViewTiles
Limits	Drawing Boundary	Wipeout	Mask
Match Properties	Properties Painter	Xline	InfiniteLine
MLeader	SmartLeader	Xref	References

Bir Küçük Farklılık !

Gelişmiş özelliklerden olan 3 komutta farklılıklar bulunmaktadır. Bu komutların DraftSight'taki karşılıkları aşağıdaki gibidir:

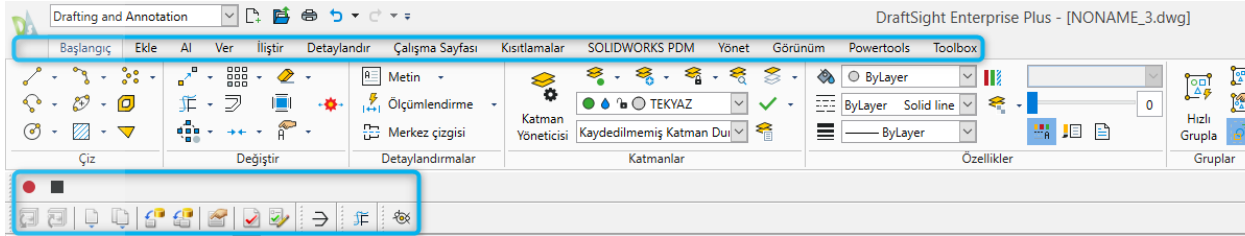
- Extrim-**Powertrim**
- Quick Dimension- **Smart Dimension**
- Quick Select-**Smart Select**

Burası, gerçekten eviniz gibi!

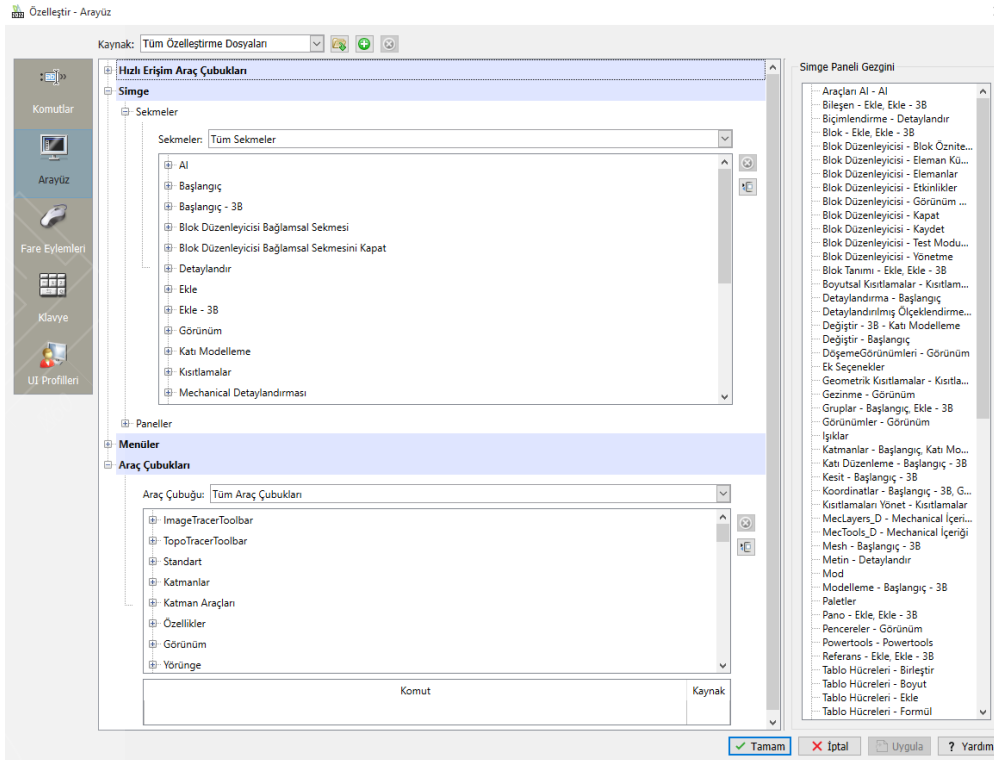
1.3) Arayüz ve Klavye Özelleştirmeleri

Arayüz ve klavye kısayollarınızı, iş akışınıza ve alışkanlıklarınıza uyumlu özelleştirmeler ile buluşturun!

DraftSight'ta açılır menü ve araç çubukları için **Classic Workspace**'i; şeritler menüsünü tercih ediyorsanız **Drafting and Annotation Workspace**'i kullanabilirsiniz.



DraftSight şeritler menüsü, iş akışınıza uygun öğeleri ekleyip kaldırmabileceğiniz esnekliğe sahiptir. Aslında, hangi menü tipini seçerseniz seçin, onları istediğiniz gibi özelleştirebilirsiniz. Sık kullandığınız komutlar için kendinize özel bir menü ya da şerit de oluşturabilirsiniz.



Bir Küçük Farklılık !

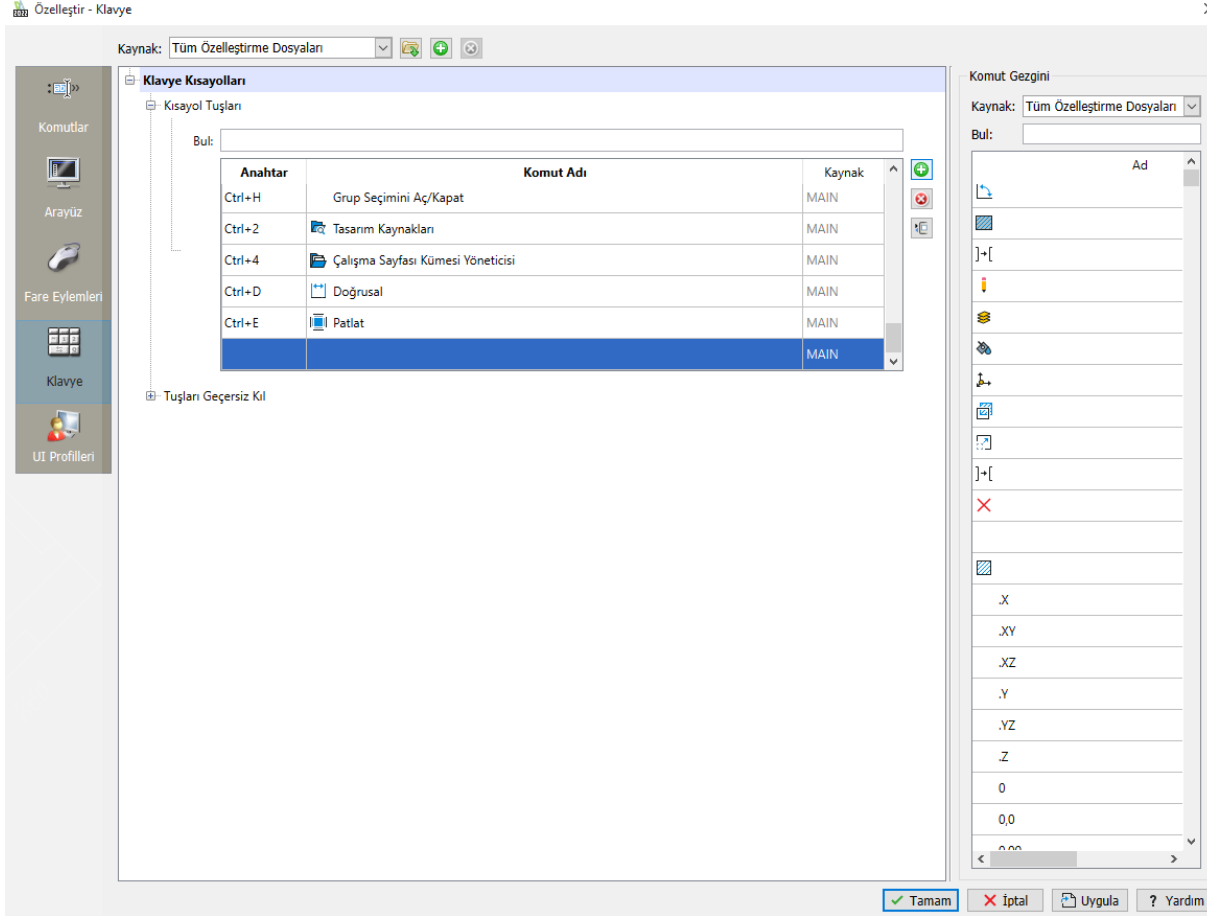
DraftSight, hiçbir komut etkin olmadığında, imlecinizin konumunu göstermek için işaretçi görüntülemektedir. Yalnızca bir komut için gerektiği zaman artı işaretine dönüşmektedir.

Diğer yandan, objeler seçildiğinde DraftSight bir **Heads-Up Display** menüsü ile sık kullanılan araçlara hızlı erişim sağlar. Dilerseniz bu özelliği DraftSight ayarlarından kapatabilmeniz de mümkün.

DraftSight'in işlerinizi kolaylaştıran ve hızlanmanızı sağlayan bir diğer özelliği, klavye özelleştirmeleridir. Elbette, farklı bir yazılım olarak standart ayarlarındaki kısayollar farklı olabiliyor. Fakat bu, asla mesele değil!

Örneğin, mevcut **Farklı Kaydet** kısayolunuz **"Ctrl+S"** olabilir. DraftSight'ta bu işlemin karşılığı **"Ctrl+Shift+S"** tir. Klavye özelleştirmeleri sayesinde istediğiniz kısayolu, istediğiniz komuta atayabilirsiniz.

Mevcut alışkanlıklarınızı DraftSight'a rahatlıkla uyarlayabileceğiniz gibi, yeni kısayollar oluşturarak çalışma hızınızı arttırabilirsiniz.

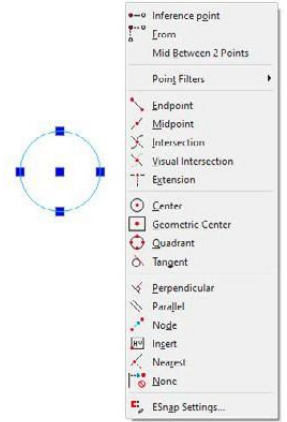
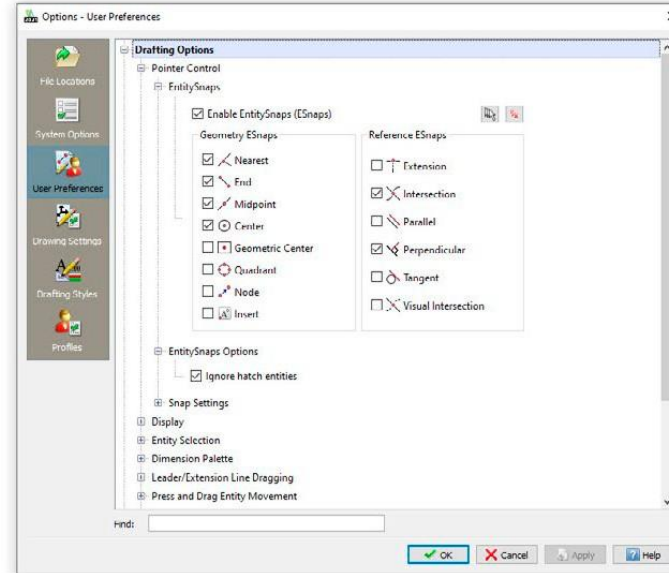
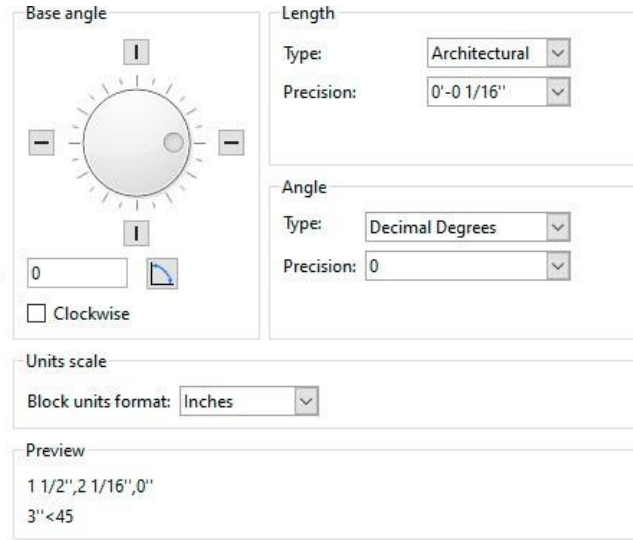


Sorunsuz bir geçiş için DraftSight tüm özelleştirme seçenekleri ile yanınızda!

1.4) Çizim Araçları

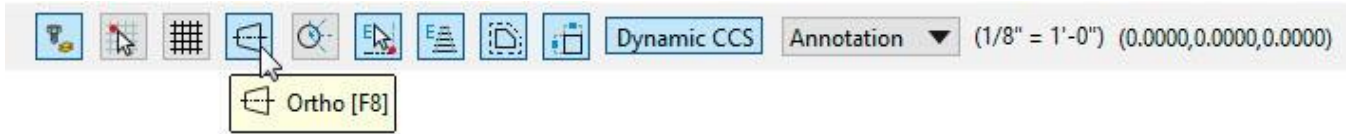
Çizim ve obje oluşturma, düzenleme araçlarınız mı? Yine bildiğiniz gibi!

Tüm 2B yazılımlarda olduğu gibi DraftSight da sizlere çizim doğruluğunuz konusunda yardımcı olan araçlar ve ayarlar sağlamaktadır. Benzer arayüz ve ortak komutlar kolaylığına ek olarak, DraftSight'ta çeşitli çizim görevlerinizi mevcut alışkanlıklarınız ile rahatlıkla yerine getirebilirsiniz.



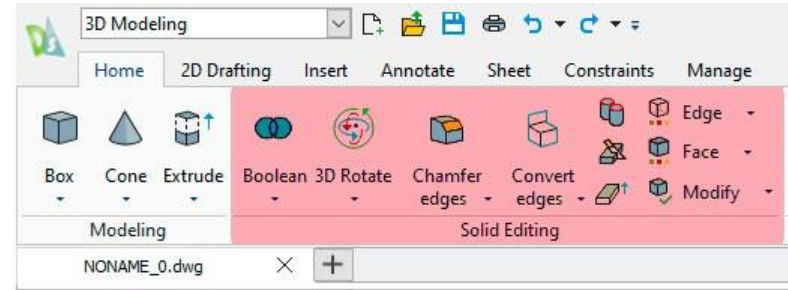
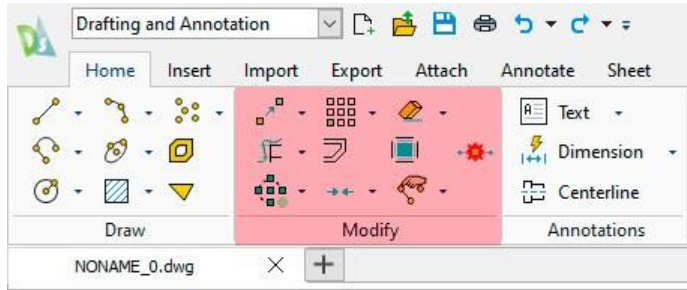
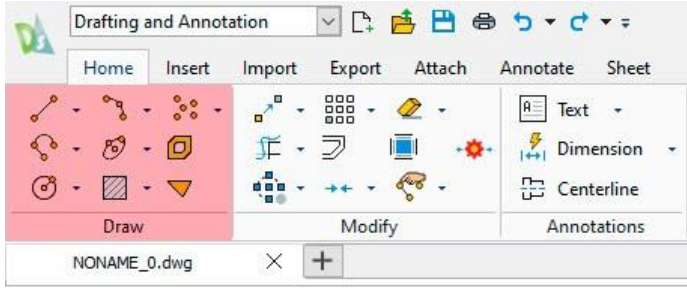
2B yazılım kullanan tüm kullanıcıların aşına olduğu **Obje Yakalamaları** da aynı şekilde çalışmaktadır. Çalışan anlık görüntüleri ayarlayabilir ya da sağ tık menüsü aracılığı ile tek tek seçebilirsiniz.

Diğer kısayol ise durum çubuğunda yer almaktadır. **Snap, Grid, Ortho** gibi çeşitli ayarlar arasında kolaylıkla geçiş yapabilirsiniz.



Obje oluşturmak için temel öğeler 2 ve 3 boyutta çizgiler, yaylar, daireler, 3 boyutlu modeller..vb. Bu araçlar sayesinde ihtiyacınız olan her şey tasarımınızı doğru bir şekilde oluşturmanız için sizlere yardımcı oluyor.

Geometrilerinizi düzenlemek ve değiştirmek için de **Modify** komutları yine bildiğiniz gibi. Bu komutlar ile (**Copy, Move, Stretch ve Scale**) kopyalama, taşıma, uzatma ya da ölçekleme işlerinizi mevcut düzeninizde olduğu gibi devam ettirebilirsiniz.



Elbette varlıklar sadece geometriden ibaret değildir. **Katman, Çizgi Renkleri, Çizgi Stili** ya da **Çizgi Kalınlığı** gibi birçok özelliğe sahiptir. Tüm bu özellikler, yine alışkanlıklarınıza hizmet edecek şekilde arayüzün sağ tarafında bulunan **Özellikler Paletinde** bulunmaktadır. Bu palet üzerinden hızlı ve kolay bir şekilde işlemlerinizi gerçekleştirebilirsiniz.

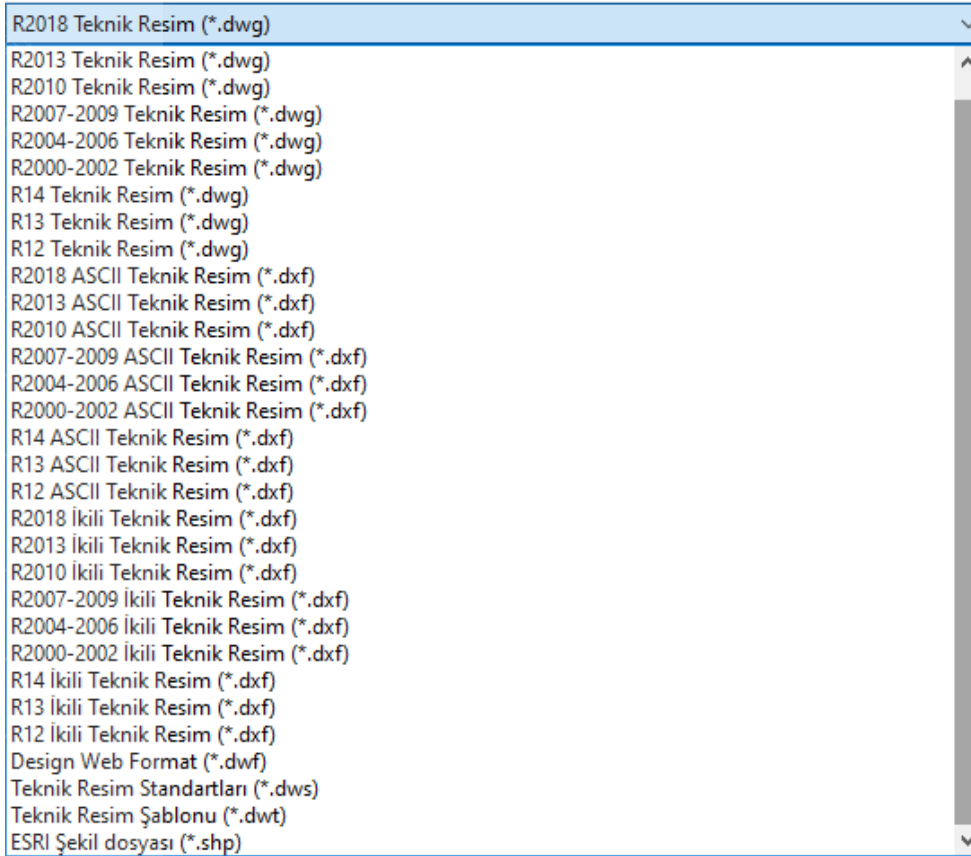
1.5) Kaydetme Seçenekleri

Farklı ve güçlü kaydetme seçenekleri ile uyumsuzluk riskini ortadan kaldırın!

DraftSight, farklı ve güçlü kaydetme seçenekleri ile hem sürümler hem yazılımlar arası **yüksek uyumluluk** ile çalışmaktadır. **2000 ve öncesi eski dosyalarınız** ya da **daha güncel dosyalarınız** üzerinde rahatlıkla çalışabilir, kendi veri arşivinizi oluşturabilirsiniz.

DraftSight ***.dwg, *.dxf, *.dws, *.dwf, *.dwt** ve **ASCII Teknik Resim** formatlarının farklı yıllara göre kaydetme seçenekleri ile kesintisiz veri akışınızı desteklemektedir.

Geçiş yapacak olan kullanıcılar için önemli bir konu olan mevcut şablonların aktarılması ve yeni şablonlar oluşturma da DraftSight tarafından desteklenmektedir.



DraftSight kullanıcı dostu özellikleriyle ihtiyaçlarınıza en doğru çözümü sunuyor !

2)

TANIDIK BİR YOLCULUK

- *Bloklar ile dolu bir veri arşiviniz mi var? Hepsini taşıyın, düzenlemek serbest!*
- *Vazgeçemem dediğiniz referanslı dosyalarınız mı? Güvende!*
- *Gelişmiş Al/Ver Seçenekleri ile hareket alanınızı arttırın!*
- *Gelişmiş Katman Yöneticisi ile katmanlarınızı kontrol etmek hiç bu kadar kolay olmadı!*

2.TANIDIK BİR YOLCULUK

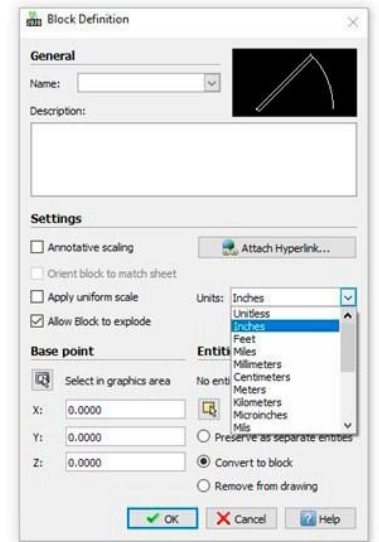
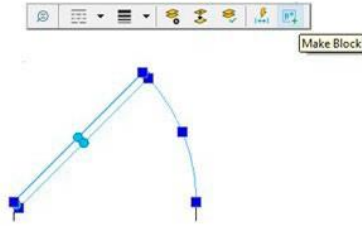
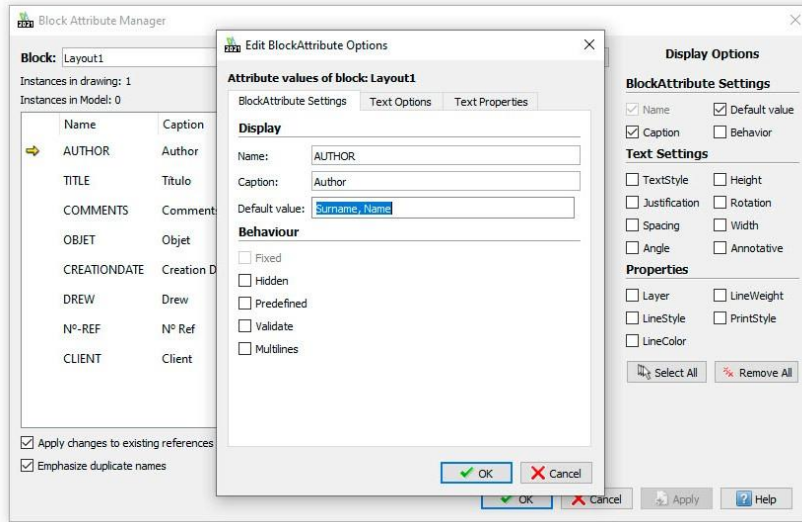
2.1) Bloklar, Dinamik Bloklar ve Özellikleri

Bloklar ile dolu bir veri arşiviniz mi var? Hepsini taşıyın, düzenlemek serbest!

DraftSight'a geçiş yaparken en önemli konulardan biri, elbette mevcut verilerinizi DraftSight'ın içerisine aktarmak oluyor. Diğer özelleştirme desteklerinde olduğu gibi blok kütüphaneniz için de güvenli bir ortam sizleri bekliyor. Elinizdeki tüm blok verilerini DraftSight içerisinde rahatlıkla kullanabilirsiniz.

Blok yapılarınızı **Ekle** iletişim kutusundan ya da Komut Penceresinden ekleyerek **Insert**, **Scale** ve **Rotate** komutları ile ölçekleyebilir ve döndürebilirsiniz.

MakeBlock komutunu, komut girişleri ile çalıştırabileceğiniz gibi, **Heads-Up Display**'e ekleyerek kolayca erişebilir ve bloklarınızı daha hızlı oluşturabilirsiniz. Mevcutta yeni blok oluştururken izlediğiniz tüm yollar, DraftSight'ta da aynı şekilde konumlanmıştır.



Bunların yanı sıra, DraftSight Mevcut Dinamik Blokların ilave edilmesini ve değiştirilmesini de desteklemektedir. Her zaman sahip olduğunuz parametrelere ve eylemlere rahatlıkla erişebilirsiniz.

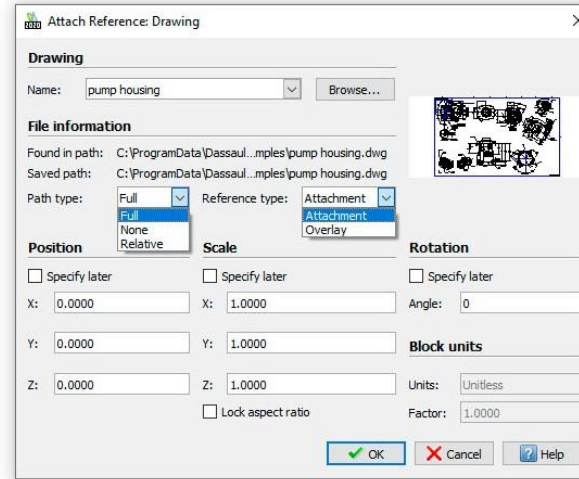
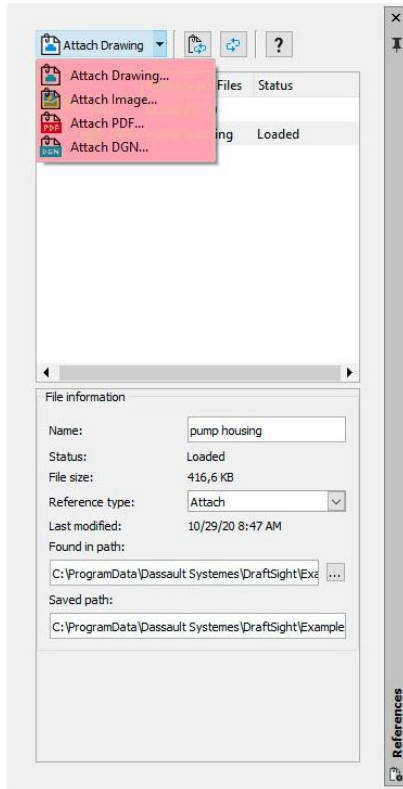
Özellikler, çizimlerde kullanacağınız en güçlü Blok özelliklerinden biridir. DraftSight, bunları mevcut kütüphaneniz üzerinden destekler ve yeni bloklar içinde oluşturmanıza olanak sağlar. Özellik bilgilerinizi mevcutta yaptığınız gibi düzenleyebilirsiniz. Bunların yanında ayrıca, işini hızlandıracak güçlü bir **Blok Özellik Yöneticisi** de bulunmaktadır.

2.2) Referans Dosyalar

Vazgeçmem dediğiniz referanslı dosyalarınız mı? Güvende!

Mevcut iş akışınız referans harici DWG dosyalarını (**XRef'leri**) eklemeyi gerektirebilir. DraftSight, XRef dosyalarınızı tamamen desteklediğinden, alışkın olduğunuz düzende çalışmaya devam edebilirsiniz.

Hali hazırda çalıştığınız gibi, **Overlay** ve **Attach** arasında seçim yaparak nasıl bir yol izleyeceğinize karar verebilir, kırabilir, çizim üzerinden hepsini açabilir ve yerinde kolaylıkla düzenleme yapabilirsiniz. Bu konuda, **İletişim Kutusu** ve **Referanslar Paleti** de sizlere yardımcı olmaktadır.



DraftSight **JPG**, **TIF**, gibi en yaygın görüntü formatlarının yanı sıra **DGN** ve **PDF** gibi diğer dosya türlerini de desteklediğinden yalnızca DWG dosya formatı ile sınırlı kalmazsınız.

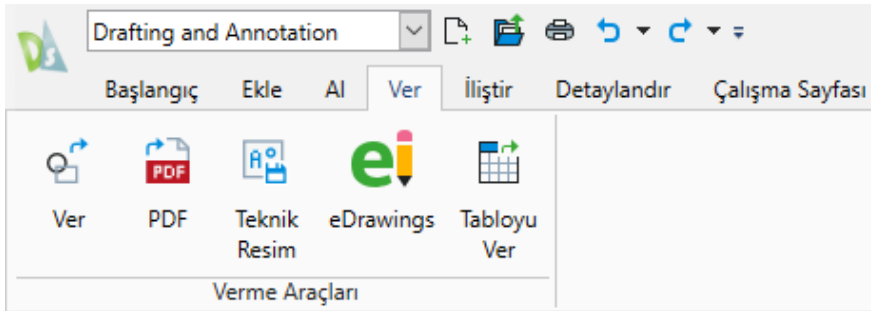
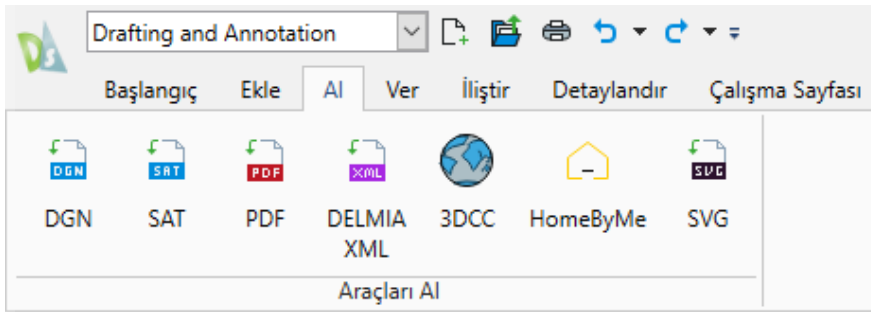
Konu XRef'ler olduğunda da, yine her şey bildiğiniz gibi!

2.3) AI/Ver Seçenekleri

Gelişmiş AI/Ver Seçenekleri ile hareket alanınızı arttırın!

Gelişmiş AI, Ver ve İliştir seçenekleri ile bir teknik resmi ya da teknik resmin geçerli bir görünümünü vektör veya tarama resmi formatlarında kaydedebilirsiniz. Gelişmiş AI-Ver, **.dxf**, **.sat(ACIS)**, **.pdf**, **.bmp**, **.png**, **.jpg** ve **.svg** formatlarını desteklemektedir.

Sadece DraftSight içerisinde oluşturulmuş olan dosyaları değil, diğer uygulamalar veya CAD programları ile oluşturulan **.dwg**, **.dxf**, ve **.sat(ACIS)** formatlarındaki teknik resim dosyalarını da desteklemektedir.

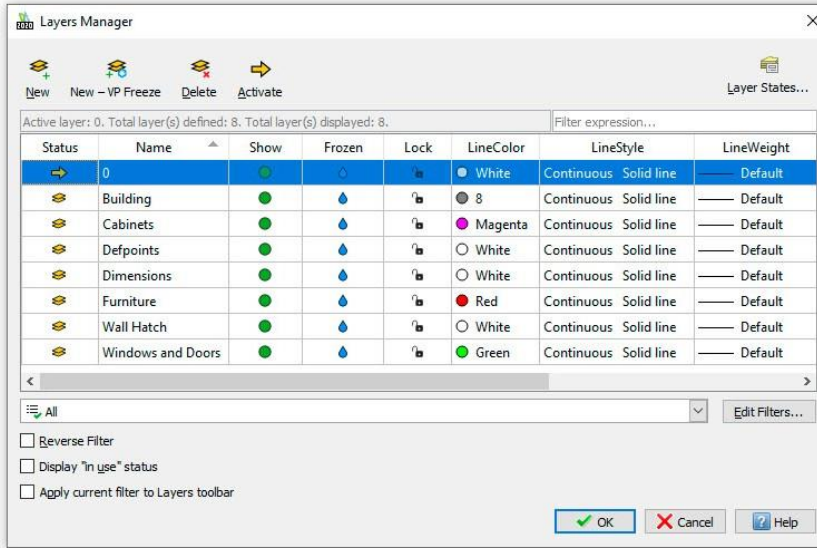


2.4) Katman Yöneticisi

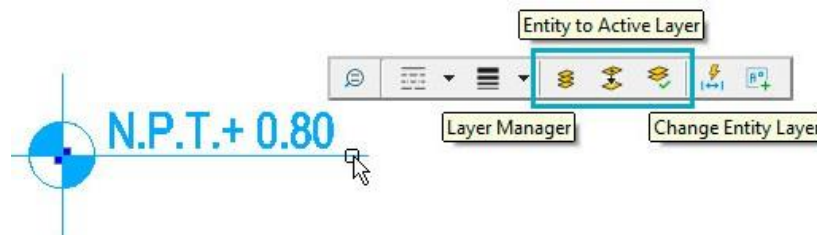
Gelişmiş Katman Yöneticisi ile katmanlarınızı kontrol etmek hiç bu kadar kolay olmadı!

DraftSight ve diğer tüm 2D yazılımlarda olmazsa olmaz en temel aracınız katmanlardır. **Katman Yöneticisi** sayesinde katmanlarımız üzerinde gösterme, dondurma, özelliklerin atanması, değişimi ve çalışma sayfasında görüntülenmesi işlemlerinizi hızlıca yapabilirsiniz. Ayrıca, halihazırdaki tüm katman adlandırmalarınızı, durumları ve özelliklerini desteklemektedir.

Hem **Model Alanı**'nda hem de **Çalışma Sayfası Görünüm Penceresi**'nde bağımsız olarak Göster, Dondur veya Kilitle (**Show, Freeze veya Lock**) işlemlerinizi aynı şekilde yapmaya devam edebilirsiniz. Hatta aşına olduğunuz **VISRETAIN Sistem Değişkeni** ile bu durumları korumaya devam edebilirsiniz.



Çizimlerinizde Katman Grubu filtreleri kullanıyorsanız, bunlara DraftSight'ta da erişmeye devam edersiniz. Bu durum, Katman Durumları için de geçerlidir. Ayrıca departman genelinde kullanıyor olabileceğiniz aynı şekilde kaydedilen **LAS** dosyalarını da içe aktarabilirsiniz.

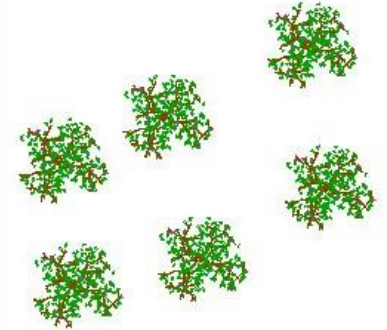
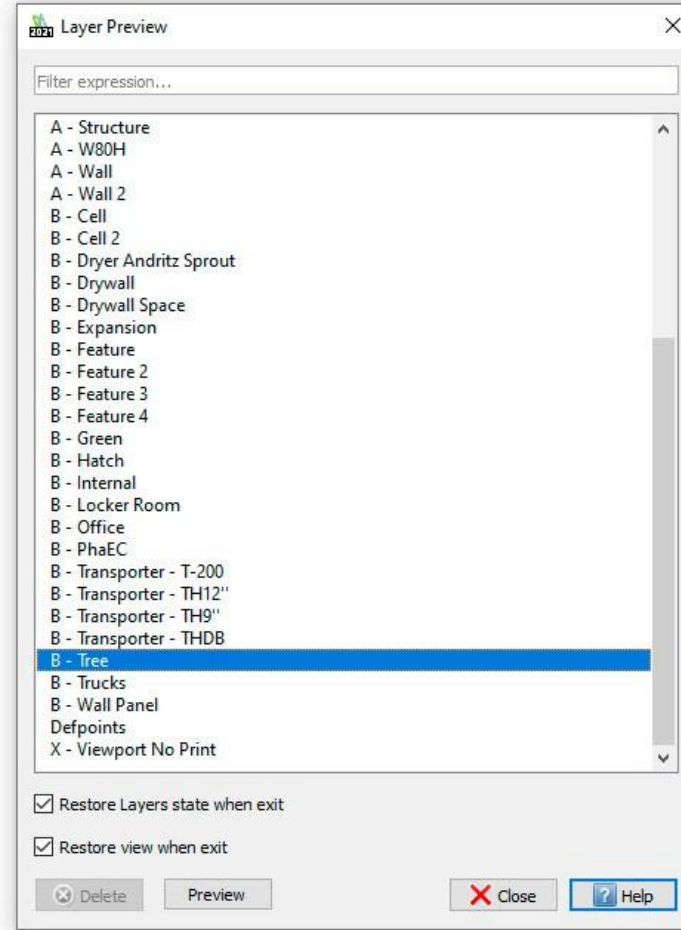


Dilerseniz, **Heads-Up Display**'i kullanarak Katman Yöneticisi, Set to Active ve Katmanları Değiştirme işlemlerinizi daha kolay ve hızlı bir şekilde yapabilirsiniz.

DraftSight'ta **Katman Önizlemesi** sayesinde, katman yöneticisinin gösterme ya da dondurma bölümlerinde değişiklik yapmadan katmanlarınız üzerinde önizleme yapmanız mümkün. Önizlemeleri dilerseniz tek katman üzerinde dilerseniz seçili tüm katmanlar üzerinde uygulayabilirsiniz.

Katman önizlemesi için;

LAYERPREVIEW komutunu kullanabilir ya da katman panelindeki **kısayol göstergesinden** faydalanabilirsiniz.



3)

İVMENİZİ ARTTIRIN

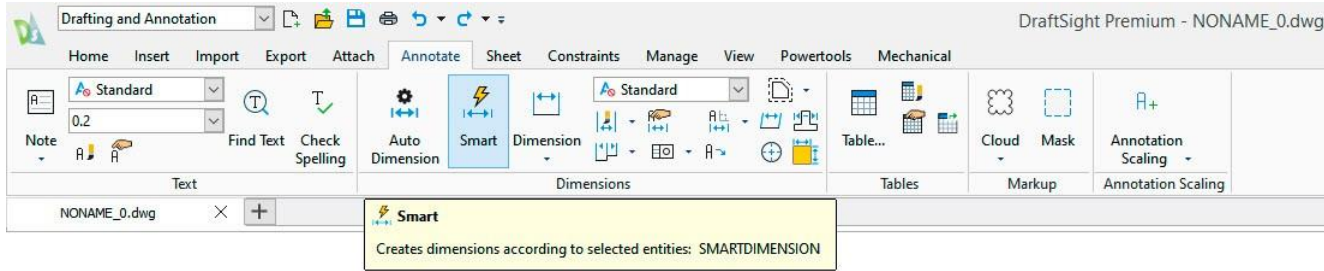
- *Ölçümlendirme çeşitliliği ile vakit alan ölçü işlemlerine son!*
- *Zamandan kazanmanın en güçlü hali!*
- *Mekanik Araç Kutusu ile tasarımlarınızı daha hızlı ve doğru bir şekilde oluşturun!*
- *Toolbox Katmanları ile çizim standartlarınızı koruyun!*
- *8 farklı komutu fare hareketleriniz ile buluşturarak erişilebilirliği arttırın!*
- *Arayüze entegre çalışan 3D ContentCentral ile 2 ve 3 boyutlu objelere ücretsiz erişin!*
- *Çizim Standartları aracı ile objeleriniz üzerinde denetleme ve düzenleme sizde!*
- *Farklı çizimlerdeki tasarım öğelerine hızlıca erişmek ve yeniden kullanmak oldukça kolay!*
- *İşlerinizi API'lar aracılığı ile otomatikleştirerek DraftSight'ın gücünü hissedin!*

3. İVMENİZİ ARTTIRIN

3.1) Akıllı ve Otomatik Ölçümlendirme

Ölçümlendirme çeşitliliği ile vakit alan ölçü işlemlerine son!

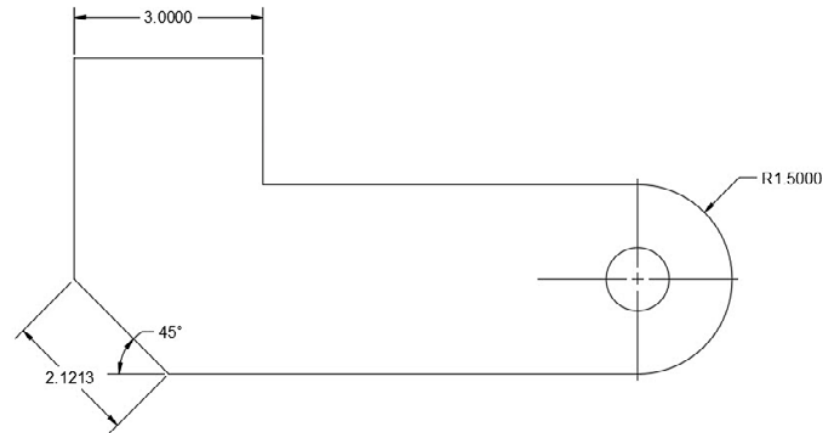
2B yazılımların en yaygın kullanım amaçlarından biri **detaylandırılmış ölçümlendirme** işlemleridir. Bu işlemler uzun yıllardır çizgi stilleri belirtilerek yapılıyor ve çizim dosyasına ya da kullanıcıya özgü bir şekilde düzenleniyor. DraftSight'ta, geleneksel bireysel boyutlandırma komutlarına ek olarak, görevlerinizi otomatikleştirerek size zaman kazandırabilecek iki güçlü araç bulunmaktadır.

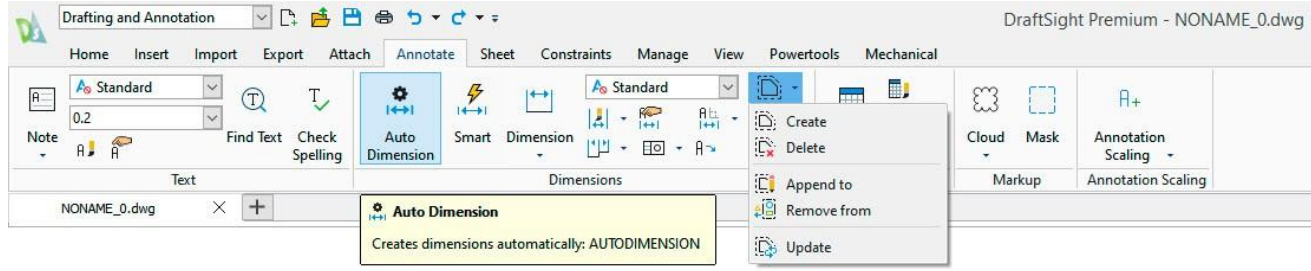


Çizgi stiline özgü ölçümlendirme ile pek çok ihtiyacınızı karşılamakla birlikte zaman zaman daha hızlı ve toplu bir şekilde ölçü almaya ihtiyaç duyabilirsiniz. Bu noktada **Akıllı** ve **Otomatik Ölçümlendirme** seçenekleri işinizi oldukça kolaylaştırıyor. Her ikisi de Ek Açıklama sekmesinin Ölçümlendirme panelinde bulunabilir.

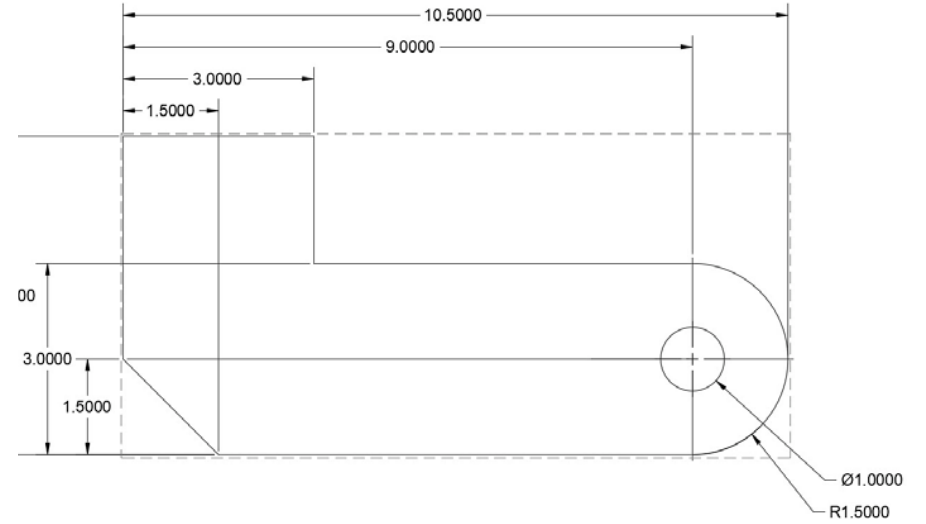
Akıllı Ölçümlendirme çizgilerin stilini algılama yeteneğine sahiptir, bu sebeple çizgi stilinizin belirtilmesine gerek kalmadan ölçü alma işlemi yapabilirsiniz. Yalnızca farklı bir ölçümlendirme türü kullanmak için artık komutunuzu durdurmanız ve yeni bir ölçümlendirme seçmeniz gerekmez.

Örneğimizde, **Doğrusal**, **Hizalanmış**, **Radyal** ve **Açısal** Ölçümlendirmelerin tümü **Akıllı Ölçümlendirme** aracını bir kez çalıştırarak yapılmıştır.





Otomatik Ölçümlendirme iki adımlı bir işlemdir. Öncelikle, Ölçümlendirme panelinde de bulunan bir **Sınırlayıcı Kutu** oluşturmanız gerekir. Ardından, boyutlandırmak istediğiniz Sınırlayıcı Kutudaki varlıkları seçebilirsiniz. Otomatik Ölçümlendirme paletinde çeşitli seçenekler ayarlayabilir, istediğiniz ölçümleri önizleyebilir ve uygulayabilirsiniz.



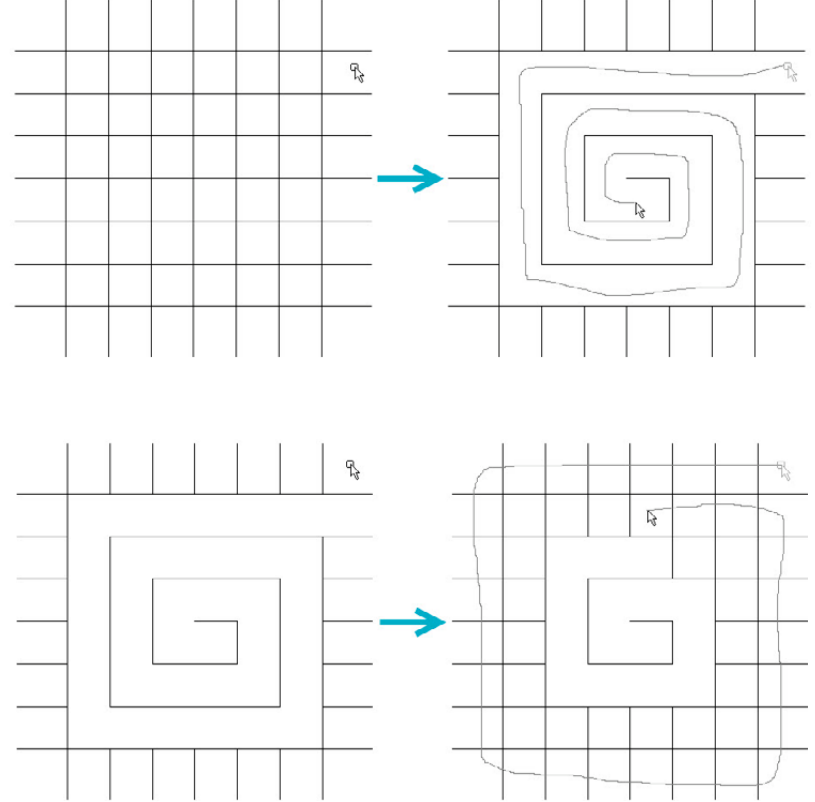
3.2) Powertrim

Zamandan kazanmanın en güçlü hali!

Yalnızca Draftsight'ta bulunan **PowerTrim** aracı, işaretçinizi üzerlerine sürükleyerek birden çok varlığı hızlı ve doğru bir şekilde kırpmanıza olanak tanır. PowerTrim, çiziminizdeki her şeyi otomatik olarak bir kesme düzlemi olarak gördüğünden, bu varlıkları tek tek tanımlamak ve seçmek zorunda kalmadan zamandan tasarruf edebilir ve işlerinizi hızlandırmaya yardımcı olabilir.

Powertrim'in davranışını, klavyenizdeki **shift** tuşunu basılı tutarak varlıkları aynı şekilde genişletmesi için bile kullanabilirsiniz. Bu şekilde **Power Extend** komutu gibi iş görmektedir.

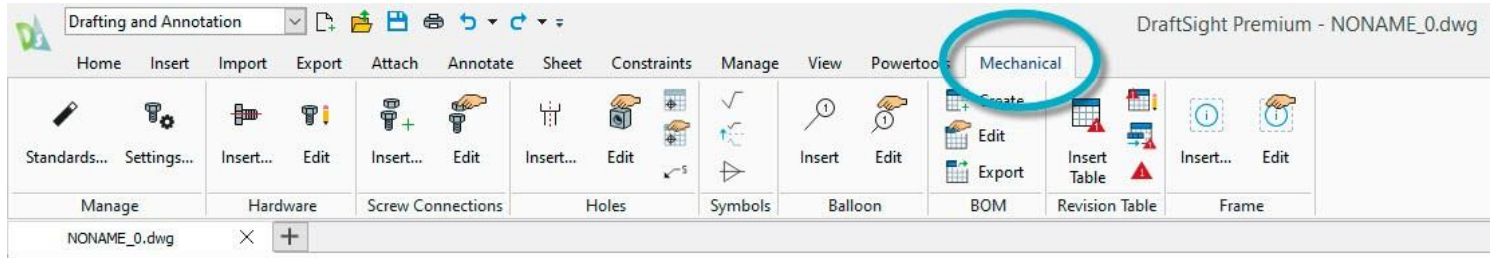
PowerTrim, Şeridin Giriş sekmesinin Değiştir panelinde bulunmaktadır. Tek tek varlıkları seçerek, bunları mevcut yolları boyunca genişletmek veya kısaltmak için Powertrim'i kullanabilir veya çıkarılmış bir kesişme noktasını bulma ve genişletme işini yapmasına izin verebilirsiniz.



3.3) Mekanik Toolbox

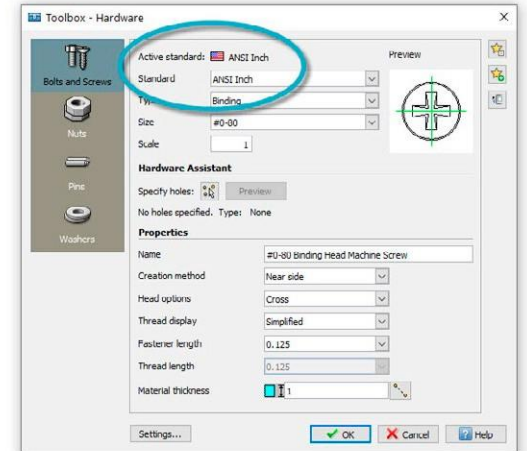
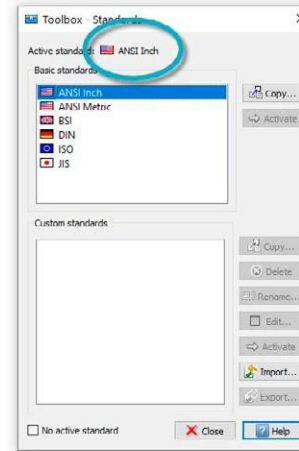
Mekanik Araç Kutusu ile tasarımlarınızı daha hızlı ve doğru bir şekilde oluşturun!

DraftSight, mekanik çizim ihtiyaçlarınızı standartlaştırmanıza yardımcı olacak sağlam **mekanik araçlar** ve **semboller** içermektedir. Sektörde kendini kanıtlamış bu araç paketi yerleşik olduğundan, üçüncü taraf bir program eklentisi veya farklı CAD yazılımları satın almanıza gerek yoktur.



Mekanik Araç Kutusu, hangi endüstri standardını kullanmak istediğinizi seçmenize (veya **kendi özel standardınızı** oluşturmanıza) olanak tanır. Araç Kutusunda bulunan kapsamlı kitaptan sembollerinize erişerek tasarımınıza devam edebilirsiniz. **Cıvata**, **somun** ve **rondela** gibi donanımları veya **çeşitli vida** ve **delik konfigürasyonlarından** birini seçebilirsiniz.

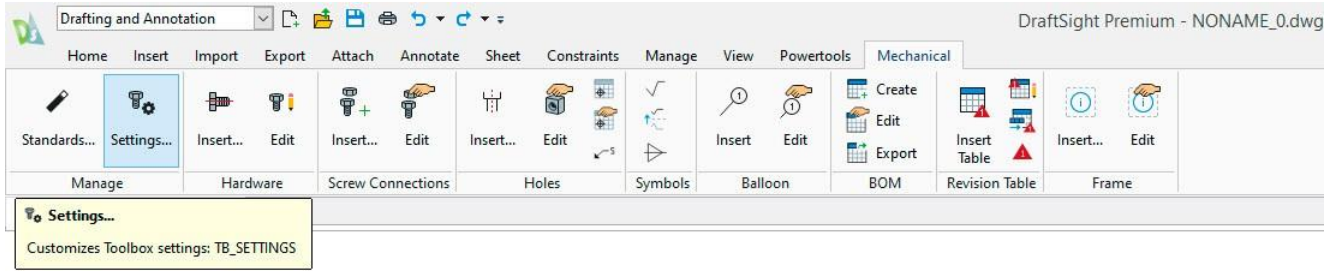
Son olarak, DraftSight bir malzeme listesi oluşturma ve izleme görevini **otomatikleştirebilir** ve hatta çizim revizyonlarınızı izlemenize yardımcı olabilir.



3.4) Toolbox Katmanları

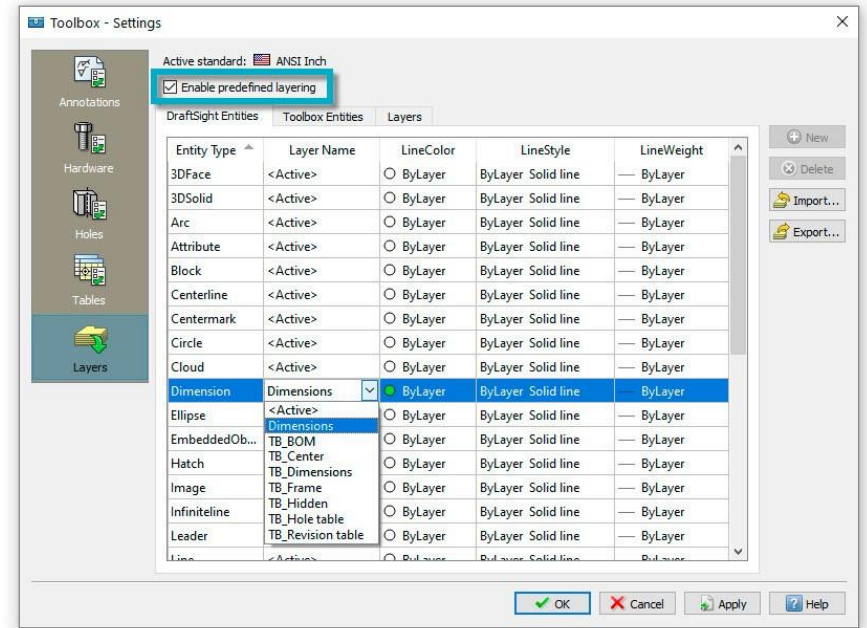
Toolbox Katmanları ile çizim standartlarınızı koruyun!

Araç Kutusu Katmanı Ayarları özelliği, belirli bir varlığın hangi katmana yerleştirileceğini ayarlamanıza olanak tanır. Katmanlama standardınızı korumanıza yardımcı olur ve farklı varlıklar eklemeyen önce etkin katmanı değiştirme gereksinimini ortadan kaldırır. Katman Ayarlarına şeritteki **Mekanik** sekmesinin **Yönet** panelinden erişebilirsiniz.



Varsayılan olarak, **kendi katman kümesini** kullanır (TB_ ile öneki), ancak çizimde bulunan kendi katmanlarınıza da erişebilirsiniz. **Mekanik Araç kutusuna** özgü varlıklara ek olarak, Draftsight'in oluşturduğu diğer standart varlıklara da bir katman atayabilirsiniz. Bu, diğer Mekanik Araç Kutusu işlevlerine ihtiyacınız olmasa bile **Araç Kutusu Katmanlarını** değerli bir araç haline getirmektedir.

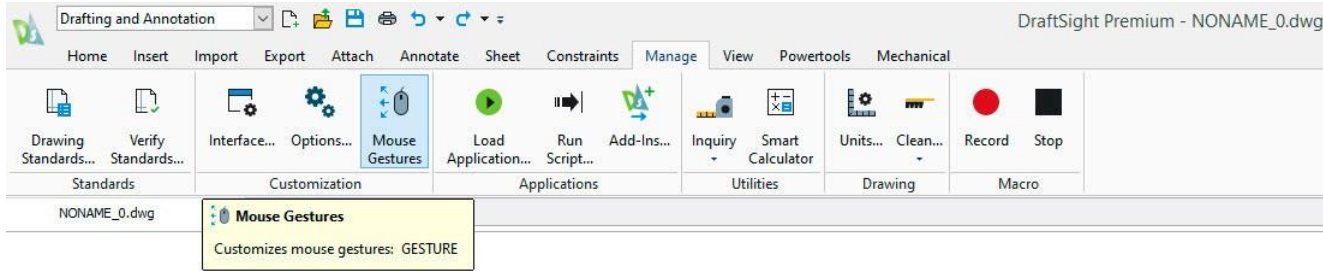
Katman ayarlarınızı eşlemek kolaydır. **Araç Kutusu Ayarları** iletişim kutusundan, kullanmak istediğiniz varlık türünü bulun, ardından açılır menüden yerleştirileceği Katmanı seçebilirsiniz. Seçtiğiniz taktirde, **çizgi rengini**, **çizgi stilini** veya **çizgi ağırlığını** da belirtebilirsiniz. **Önceden Tanımlanmış Katmanlamayı Etkinleştir** kutusunun işaretli olduğundan emin olduğunuzda ve bu tür varlıkları her çizdiğinizde artık etkin katmanınızı değiştirme konusunda endişelenmenize gerek kalmayacak.



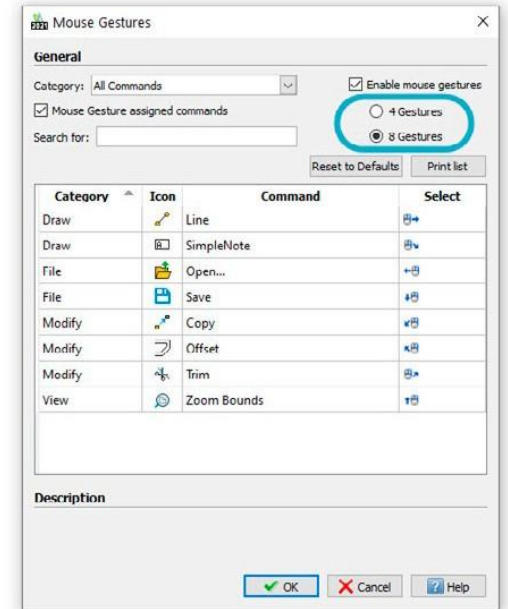
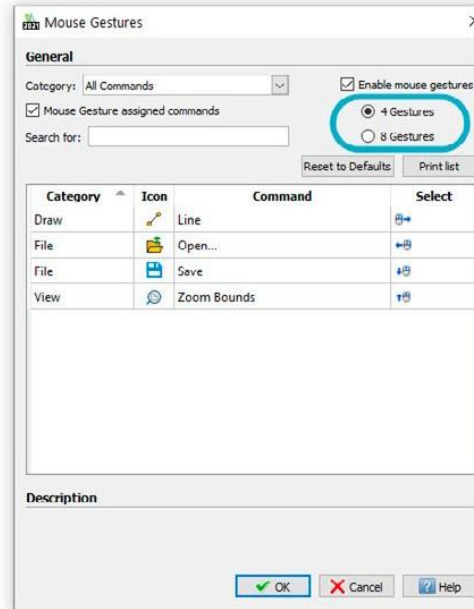
3.5) Fare Hareketleri

8 farklı komutu fare hareketleriniz ile buluşturarak erişilebilirliği artırın!

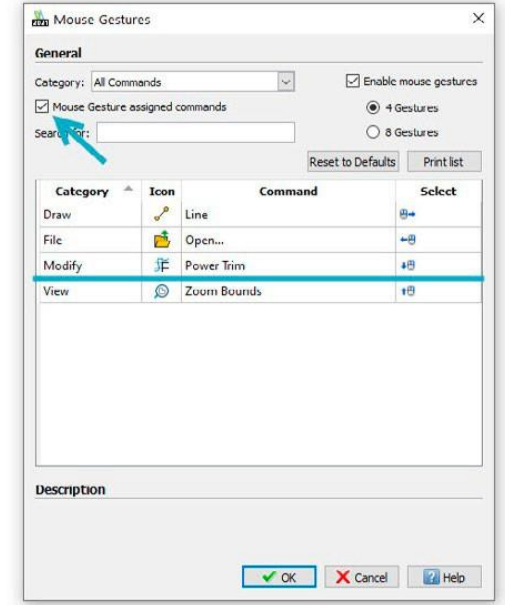
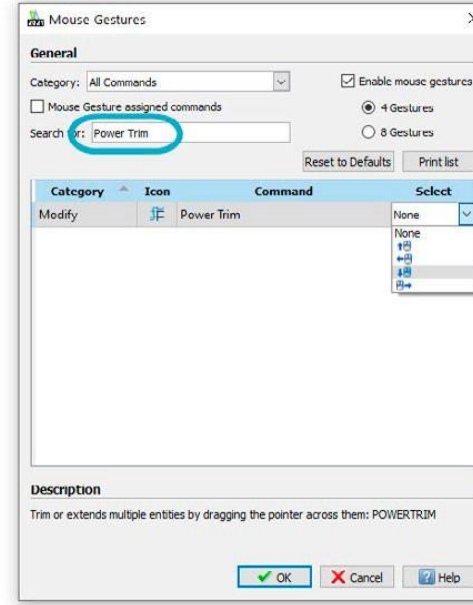
Fare Hareketleri, çizim tekniğinizi hızlandırmanın, zamandan tasarruf etmenin ve verimliliğinizi ve üretkenliğinizi artırmanın hızlı ve kolay bir yolunu sunmaktadır. Etkinleştirildiğinde, farenin sağ düğmesini basılı tutarak ve fareyi doğru yönde hareket ettirerek çeşitli komutlara erişebilirsiniz. Hareketleri ayarlamak oldukça kolaydır. Bunlara Yönet sekmesinin Özelleştirme panelinden erişebilirsiniz.



DraftSight, fareyi ileri, geri, sola veya sağa hareket ettirmekle ilişkili **dört harekete** veya çapraz yönleri ekleyen **sekiz harekete** izin vermektedir. Bu örnek, hoşunuza gidebilecek varsayılan değerleri gösterir, ancak en sık kullanılanınızı ayarlamak hızınızı ve üretiminizi önemli ölçüde artırabilir.



Atanmış komutların işaretini kaldırabilir, ardından istediğiniz komutu arayabilirsiniz. Bulduğunda, yönünüzü seçmek için **Hareket Seçimi Açılır** menüsünü kullanınız. Örneğimizde, varsayılan aşağı hareketini Kaydet'ten Powertrim'e değiştirebilirsiniz.



Bir Hareketi yürüttüğünüzde, sağ düğmeyi basılı tuttuğunuzda DraftSight bir **Hareketler Gezinme Kılavuzu** görüntüler. Başlamak üzere olduğunuz komutu size gösterecektir. Kabul etmek için fare düğmesini serbest bırakabilir, imleci simgenin üzerine getirebilir veya yürütülecek farklı bir komut seçebilirsiniz.



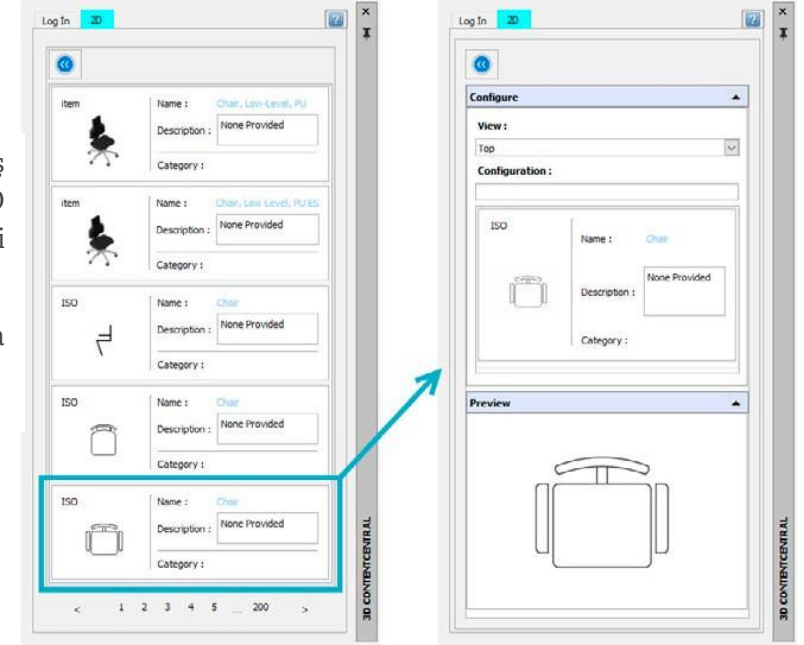
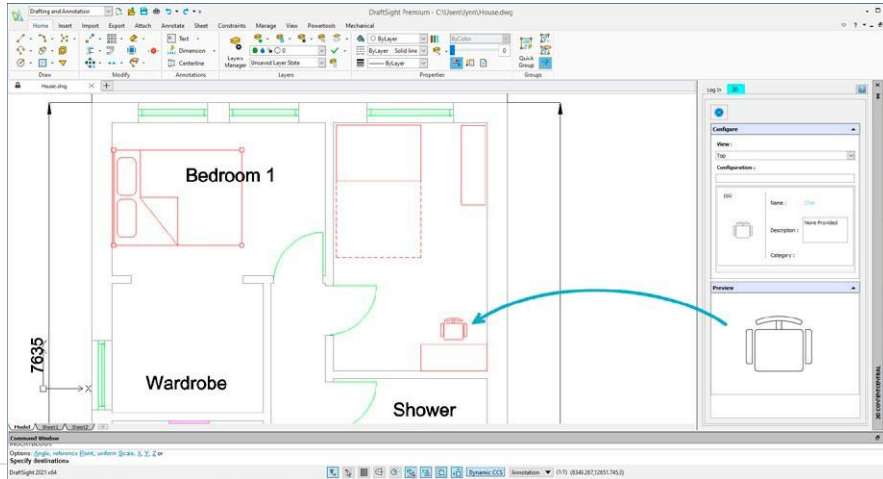
3.6) 3D ContentCentral

Arayüze entegre çalışan 3D ContentCentral ile 2 ve 3 boyutlu objelere ücretsiz erişin!

DraftSight, hem kullanıcı katkılı hem de tedarikçi onaylı 2B parça ve montajları kolayca aramanıza ve otomatik olarak indirmenize olanak tanır.

3D ContentCentral'da ücretsiz hesabınızı oluşturduktan ve giriş yaptıktan sonra, arama teriminizi girmeniz yeterlidir; artık 3D ContentCentral paleti, **büyük içerik kitaplığındaki** tüm eşleşmeleri görüntüleyecektir.

Örneğimizde, "Sandalye"yi aradığınızda ve hızlı bir şekilde tasarımınızda kullanmak üzere blok yapıya ulaşabilirsiniz.



Bloğu DraftSight çiziminize sürükleyip bırakarak ve **ölçeği, rotasyonu ve konumunu** ayarlayabilirsiniz.

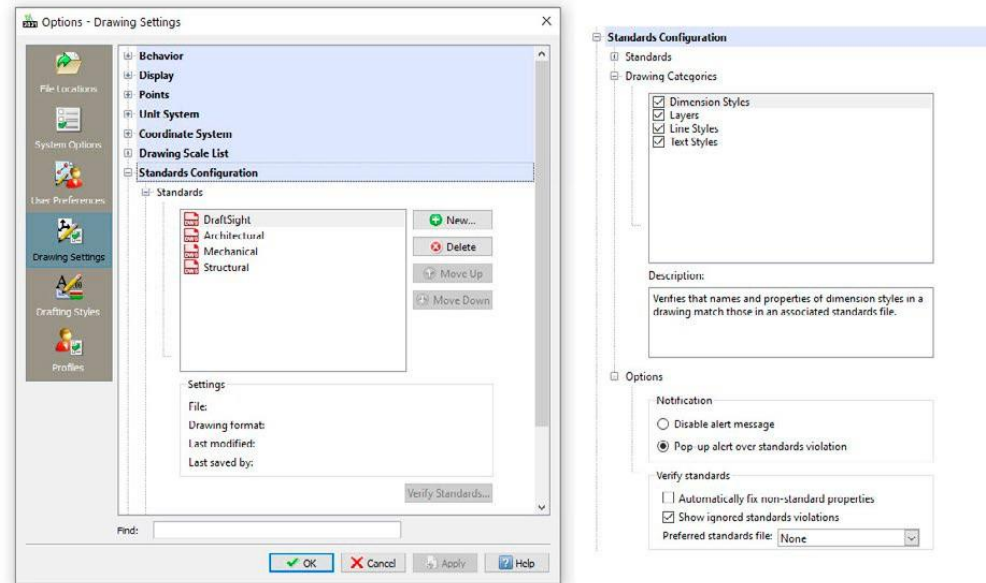
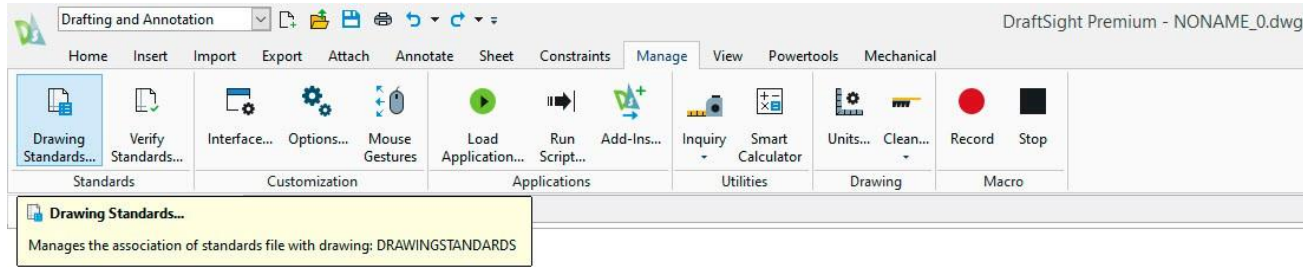
3D ContentCentral topluluğundaki milyonlarca CAD kullanıcıasına katılarak, ihtiyacınız olan bloklara, parçalara veya modellere erişiminiz oldukça kolay.

3.7) Teknik Resim Standartları

Çizim Standartları aracı ile objeleriniz üzerinde denetleme ve düzenleme sizde!

DraftSight, şirketinizin veya departmanınızın **CAD Standartlarını** sağlamanızı kolaylaştırmaktadır. İlk adım, tüm uygun **Katmanlarınıza, Satır Türünüze, Metnize ve Ölçümlendirme Stillerinize** sahip bir çizim oluşturmaktır. Sonrasında **Çizim Standartları Dosyası (.dws)** olarak kaydederek ve Standartlar Dosyanızı çiziminize uygulayabilirsiniz.

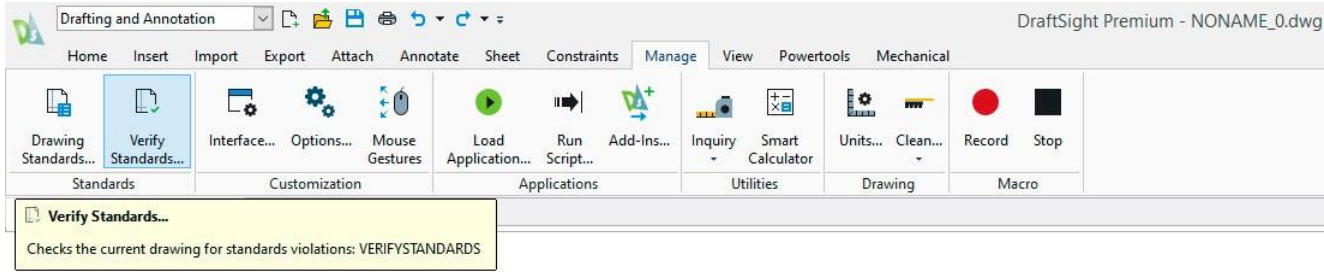
Şeritteki Yönet sekmesinden Standartlar paneline ulaşabilirsiniz.



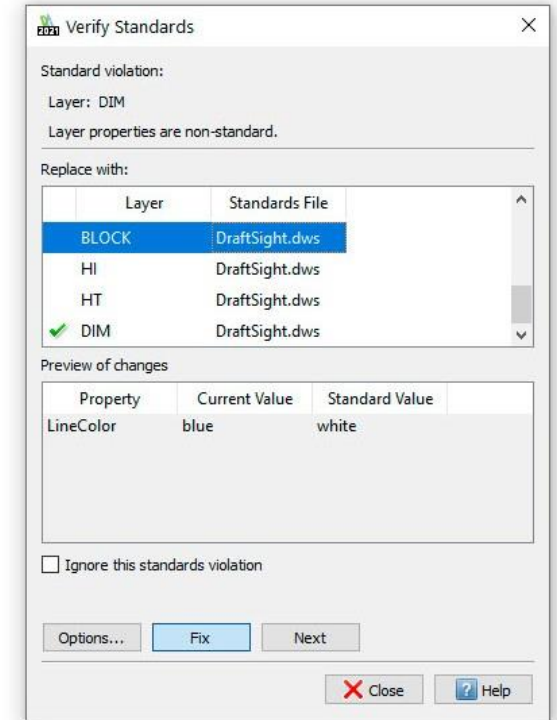
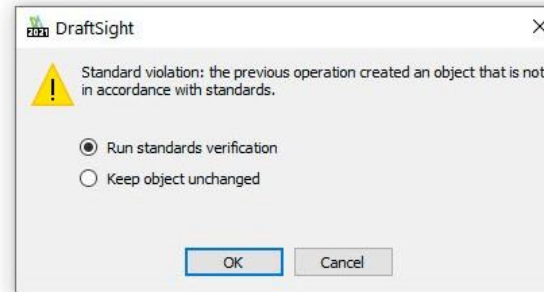
Çalışmalarınıza bağlı olarak her disiplin için ayrı bir dosyaya sahip olmak isteyebilirsiniz. DraftSight'a bir veya **daha fazla .dws dosyası** eklemek mümkün. **Configuration Manager**'daki dosyaların sırası önceliği belirlemektedir.

Configuration manager aynı zamanda hangi kategorilerin kontrol edileceğini seçme yeteneğine sahiptir.

Standartların doğrulanması hem aktif hem de pasif bir süreç olabilir. Uyarı iletilerini devre dışı bıraktıysanız, çizimi denetlemek için **Standartları Doğrula aracını** çalıştırmanız gerekmektedir. Şeritte Çizim Standartları aracının yanında bulabilirsiniz.

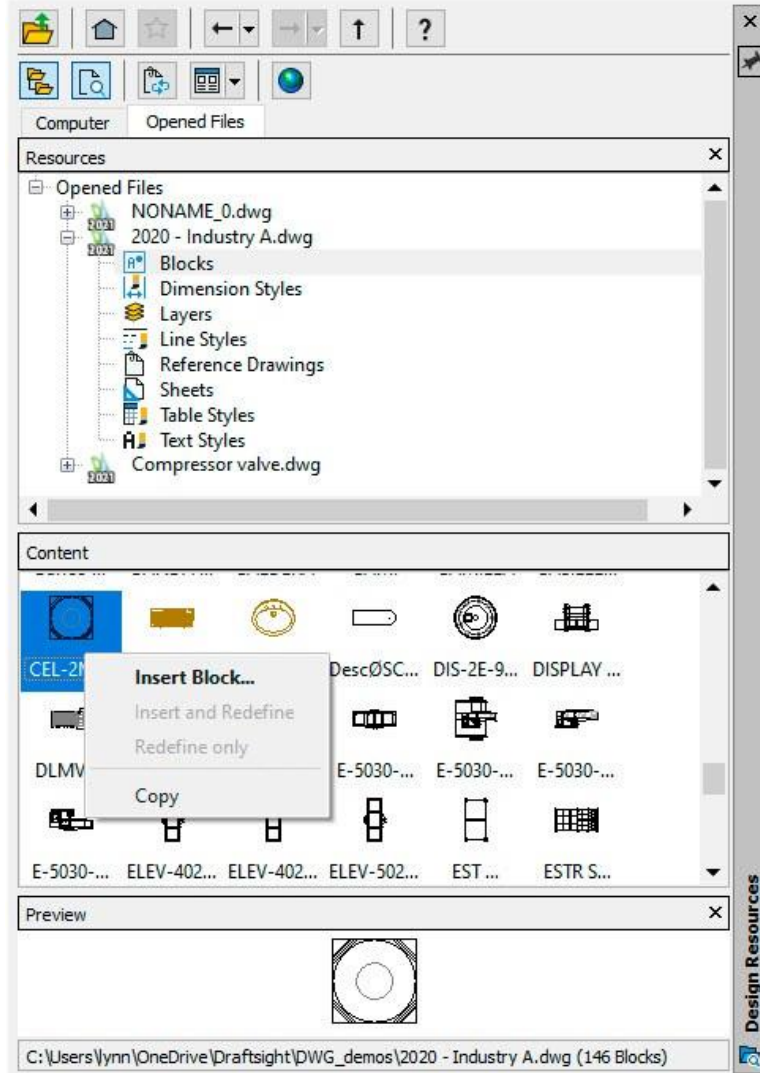


Kullanıcıyı bir **açılır mesajla bilgilendirmeyi** seçerseniz, herhangi bir ihlale karşılaşıldığında, kullanıcıya ihlali düzeltebilecekleri veya yok sayabilecekleri doğrulamaya devam etme şansı veren bir mesaj kutusu görüntülenir.



3.8) Tasarım Kaynakları Kütüphanesi

Farklı çizimlerdeki tasarım öğelerine hızlıca erişmek ve yeniden kullanmak oldukça kolay!



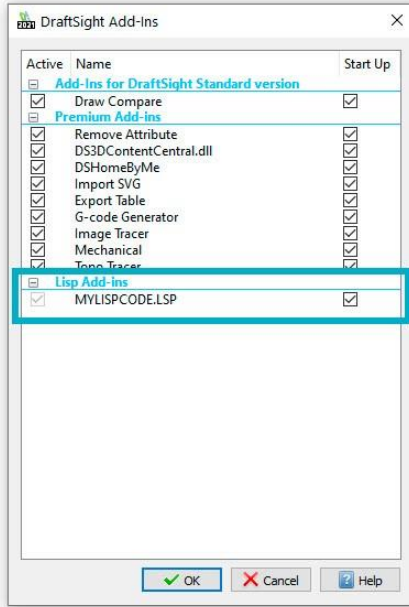
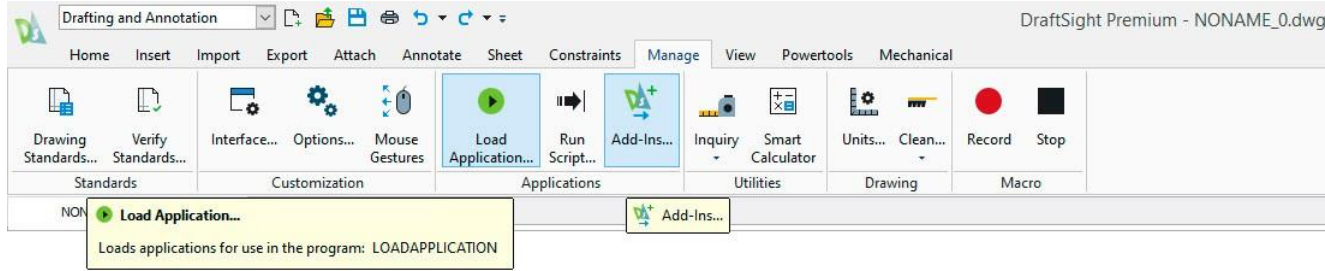
Draftsight'in güçlü **Tasarım Kaynakları Paletini** kullanarak önceden oluşturulmuş içeriğe erişerek zamandan ve emekten tasarruf edebilirsiniz.

Tasarım Kaynaklarıyla, istediğiniz içeriği bulmak için erişilebilir herhangi bir dosyaya gidebilir veya o anda açmış olduğunuz dosyalara bakabilirsiniz. Erişmek istediğiniz dosyayı vurgulamanız yeterlidir; bu dosyadan **Blokları, Katmanları, Stilleri, Sayfaları** ve hatta **Referans Dosyalarını** kolayca içe aktarabilirsiniz.

Geçerli çiziminize eklemek için içerik Bölmesindeki öğeye sağ tıklayarak veya sürükleyip bırakabilirsiniz. Hangi yöntemi seçerseniz seçin, DraftSight ihtiyacınız olan kaynakları hızlı bir şekilde bulmanızı kolaylaştırır.

3.9) API Özelleştirme Destekleri

İşlerinizi API'lar aracılığı ile otomatikleştirerek DraftSight'ın gücünü hissedin!



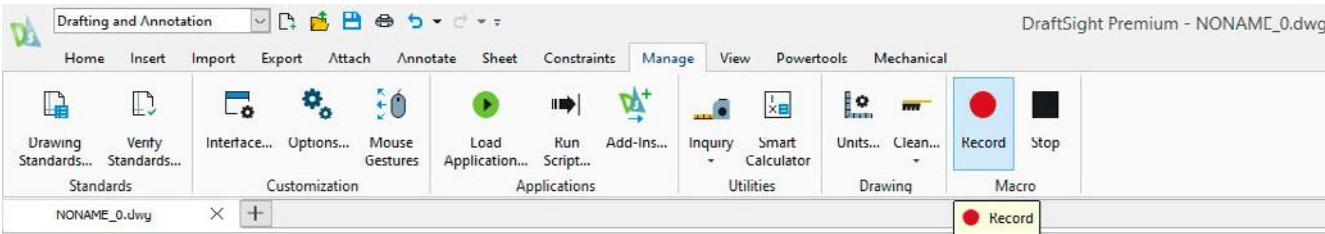
DraftSight'a, sıkıcı veya tekrarlayan görevleri **otomatikleştirmek** için favori **AutoLISP®** veya **Visual LISP®** kodunuzu yükleyebilir ve kullanmayı kolaylaştırabilirsiniz. Şeridin **Yönet** sekmesinde bulunan **Uygulama Yükle** arabirimini kullanabilirsiniz.

LISP tabanlı dosyalara ek olarak, Dinamik Bağlantı Kitaplıklarını da yükleyebilirsiniz.

Yükledikten sonra, Eklentiler arabirimindeki Başlangıç seçeneğini işaretleyerek çizimi her açtığınızda yüklenmelerini sağlayabilirsiniz.

Harici API'nin DraftSight kullanımlarını iyi bilmiyorsanız, güçlü **Makro Kaydedici** özelliği ile tekrarlayan görevleri kolayca otomatikleştirebilirsiniz. Yönet sekmesinde bulunan Kayıt aracına tıklamanız yeterlidir. Tekrarlamak istediğiniz komutları uygulayarak, ardından kaydı durdurabilirsiniz.

Çizim görevlerinizi yeniden oluşturmanız gerektiğinde Makro işinizi kolaylaştırmak için yanınızda!



4)

GÜVENLE VARIN

- *Tek menü üzerinden dosya ve klasörlerinize erişerek yazdırma listelerinizi oluşturun!*
- *Teknik resim dosyalarınızı CNC makinesine hızlı ve kolay bir şekilde gönderin!*
- *Gelişmiş Çalışma Sayfası Yöneticisi ile tüm dosyalarınız üzerinde kontrol tamamen sizde!*

4.GÜVENLE VARIN

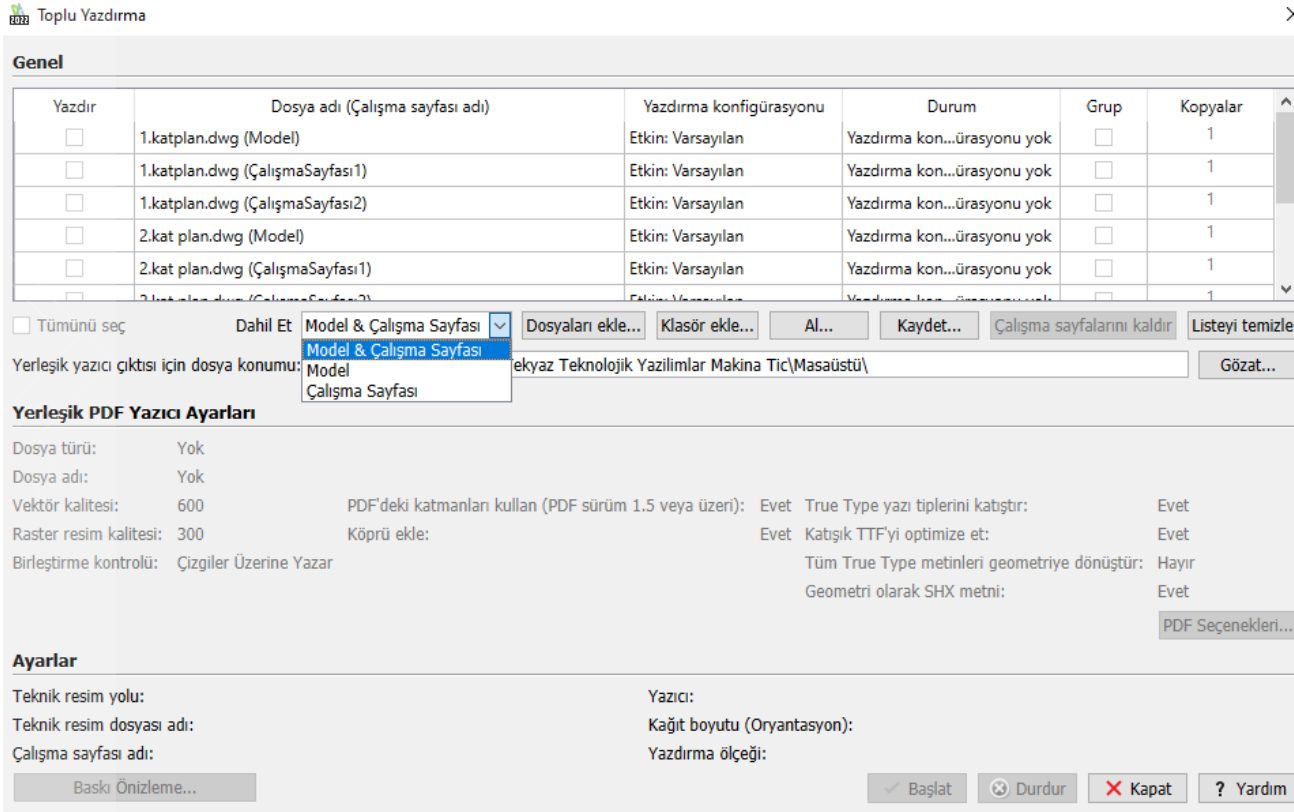
4.1) Toplu Yazdırma

Tek menü üzerinden dosya ve klasörlerinize erişerek yazdırma listelerinizi oluşturun!

DraftSight ve diğer tüm 2D yazılımlarda, özellikle büyük ve ayrıntılı çalışmalarımızda model arayüzümüzle birlikte çok sayıda çalışma sayfasına ihtiyaç duyabiliyoruz. **Yazdır** seçeneklerinden toplu yazdırma ile istediğimiz tüm sayfalarda yazdırma işlemi yapmamız mümkün.

Toplu Yazdırma menüsü ile **model** ve/veya **çalışma sayfalarınız** üzerinde yazdıracağınız dosyaların seçimini yapabilir ya da daha sonra yazdırmak üzere liste olarak kaydedebilirsiniz.

DraftSight içerisinde aktif olmayan diğer dosya ve klasörlerden de yazdırma listenize ekleme yapmanız mümkün. **Dosyaları, Klasörleri Ekle** ve **Al** seçenekleri ile yazdırma listenize farklı dosyalar ekleyebilir, ayarlar seçeneğinden **baskı önizleme** yapabilirsiniz.



Genel

Yazdır	Dosya adı (Çalışma sayfası adı)	Yazdırma konfigürasyonu	Durum	Grup	Kopyalar
<input type="checkbox"/>	1.katplan.dwg (Model)	Etkin: Varsayılan	Yazdırma kon...ürasyonu yok	<input type="checkbox"/>	1
<input type="checkbox"/>	1.katplan.dwg (ÇalışmaSayfası1)	Etkin: Varsayılan	Yazdırma kon...ürasyonu yok	<input type="checkbox"/>	1
<input type="checkbox"/>	1.katplan.dwg (ÇalışmaSayfası2)	Etkin: Varsayılan	Yazdırma kon...ürasyonu yok	<input type="checkbox"/>	1
<input type="checkbox"/>	2.kat plan.dwg (Model)	Etkin: Varsayılan	Yazdırma kon...ürasyonu yok	<input type="checkbox"/>	1
<input type="checkbox"/>	2.kat plan.dwg (ÇalışmaSayfası1)	Etkin: Varsayılan	Yazdırma kon...ürasyonu yok	<input type="checkbox"/>	1
<input type="checkbox"/>	2.kat plan.dwg (ÇalışmaSayfası2)	Etkin: Varsayılan	Yazdırma kon...ürasyonu yok	<input type="checkbox"/>	1

Tümünü seç Dahil Et Model & Çalışma Sayfası Dosyaları ekle... Klasör ekle... Al... Kaydet... Çalışma sayfalarını kaldır Listeyi temizle

Yerleşik yazıcı çıktısı için dosya konumu: Model & Çalışma Sayfası tekyaz Teknolojik Yazılımlar Makina Tic(Masaüstü) Gözet...

Yerleşik PDF Yazıcı Ayarları

Dosya türü: Yok
Dosya adı: Yok
Vektör kalitesi: 600 PDF'deki katmanları kullan (PDF sürüm 1.5 veya üzeri): Evet True Type yazı tiplerini katıştır: Evet
Raster resim kalitesi: 300 Köprü ekle: Evet Katışık TTF'yi optimize et: Evet
Birleştirme kontrolü: Çizgiler Üzerine Yazar Tüm True Type metinleri geometriye dönüştür: Hayır Geometri olarak SHX metni: Evet

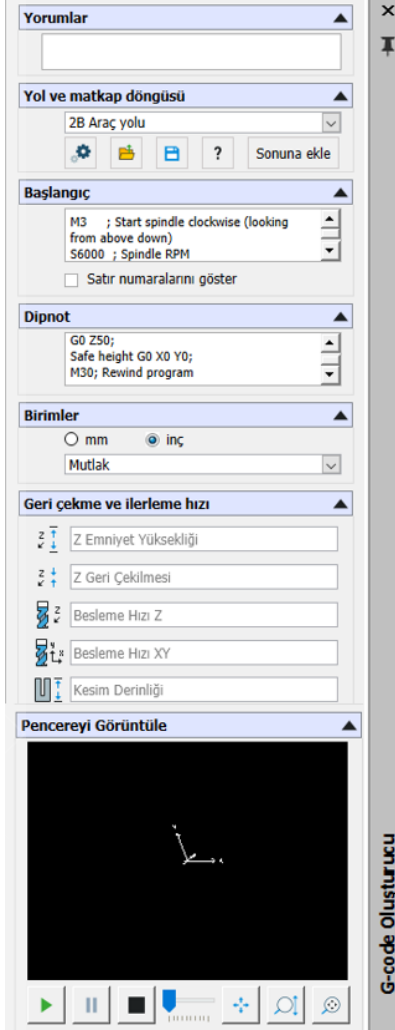
Ayarlar

Teknik resim yolu: Yazıcı:
Teknik resim dosyası adı: Kağıt boyutu (Oryantasyon):
Çalışma sayfası adı: Yazdırma ölçeği:

Baskı Önizleme... Başlat Durdur Kapat Yardım

4.2) CNC G Kodu Oluşturucu

Teknik resim dosyalarınızı CNC makinesine hızlı ve kolay bir şekilde gönderin!



DraftSight'in en önemli özelliklerinden biri olan **CNC G Kodu üreticisi** ile DXF verilerinizi G Koda dönüştürebilir, **CNC Makinesine** işlemek üzere gönderebilirsiniz.

G Kodu, XY Düzlemindeki **noktalar, çizgiler, yaylar ve dairelere** ilişkin verileri işleyerek; **metin notları, bloklar, elipsler, splineler, revizyon bulutları ve tarama** gibi diğer objeleri filtrelemektedir.

Teknolojisi çok yeni olmayan bununla birlikte hala işlevselliğini koruyan tezgahlarınız için DraftSight'in farklı ve güçlü kaydetme seçeneklerinden faydalanarak dosyalarınızı sorunsuz bir şekilde okutabilirsiniz.

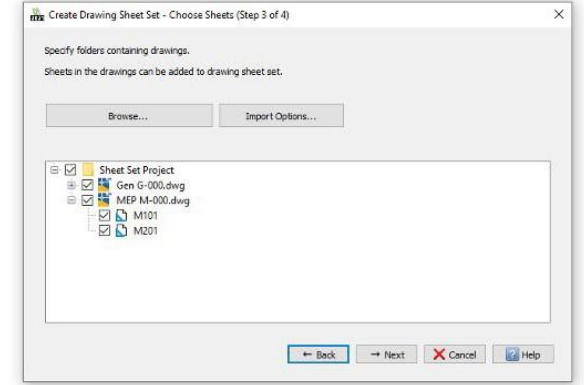
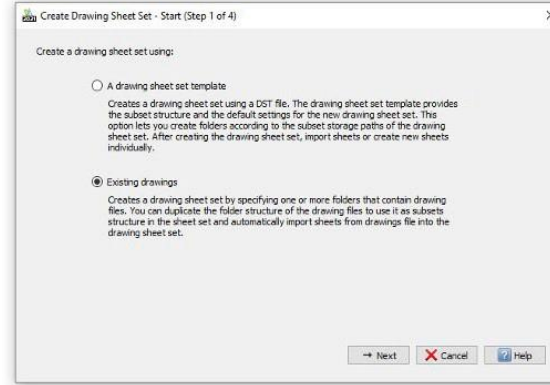
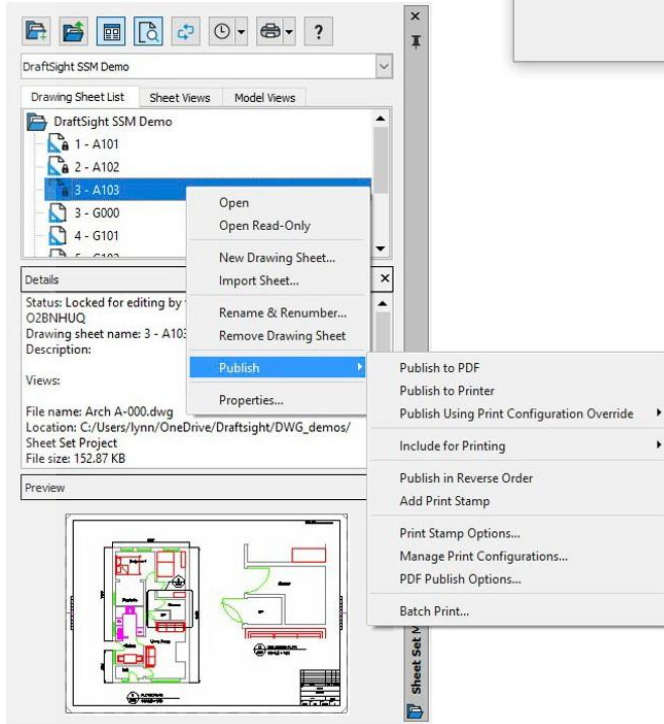
G Kodu Üretici, ayrı bir panel olarak arayüzünüzün sağ tarafında yer alırken, ayrıca Ribbon'da Güçlü Araçlar Menüsünde yer almaktadır.

4.3)Çalışma Sayfası Yöneticisi

Gelişmiş Çalışma Sayfası Yöneticisi ile tüm dosyalarınız üzerinde kontrol tamamen sizde!

DraftSight'ın yeni **Çalışma Sayfası Yöneticisi**'ni kullanarak projelerinizin kontrolünü elinize alabilirsiniz. Mevcut .dst dosyalarınız DraftSight tamamen aynı şekilde çalışacağından, mevcut projelerinizi kolaylıkla DraftSight'a aktarabilirsiniz.

DraftSight'ta yeni bir **Sheet Set** de oluşturmak kolaydır. Yaratma sihribazı, bir **Çalışma Sayfası Şablonu** kullanarak veya mevcut çizimleri seçerek süreç boyunca size rehberlik etmektedir.



Ayrıca, alışık olduğunuz tüm Çalışma Sayfası Yöneticisi araçları ve özellikleri mevcuttur. Teknik Resim Çalışma Sayfası Listesi'ne ek olarak, hem Model hem de çalışma sayfası görünümleri için sekmelere sahip olacaksınız. İsterseniz, tek tek sayfa ayrıntıları ve küçük resimlerin yanı sıra hızlı erişim için en son girilen Çalışma Sayfaları'nın bir listesini de sizlere gösterilebilir.

Sayfalarınızı Kaldırma, İçe Aktarma veya Yeniden Adlandırma ve Numaralandırma gibi aşına olduğunuz fonksiyonları kullanarak proje sayfalarınızı kolayca yönetebilirsiniz.

Sheet Set Manager'ın bütün elektronik çıktı özelliklerinden yararlanabilirsiniz. Setinizi hızla PDF olarak veya fiziksel bir yazıcıda veya büyük ölçekli bir grafik çizicide yayımlayabilirsiniz. **(Quickly Publish)**

Doğru Çizdirme Konfigürasyonu'nu seçebilir veya yönetebilir, setin sırasını kontrol edebilir ve hatta özel bir **Plot Stamp** bile ekleyebilirsiniz.

EŞSİZ BİR YATIRIM

DraftSight'ın **esnek lisanslama seçenekleri** ile bütçenize en uygun satın almayı gerçekleştirmeniz ve **ihtiyaçlarınızı yatırıma dönüştürmeniz** mümkün. DraftSight'ın yıllık abonelik lisanslaması olan **Professional** ve **Premium** lisanslarının yanı sıra, tek bir satın alma ile **ömürlük** kullanabileceğiniz **network(ağ) özellikli kalıcı lisans seçeneği** de bulunmaktadır.

DraftSight Enterprise ve **Enterprise Plus**, Professional ve Premium Lisanslarının ağ lisansı aktifleştirilmiş sürümleridir. Bayiler aracılığı ile satın alma gerçekleştirebileceğiniz bu ömürlük lisanslara sahip olarak her yıl ödediğiniz abonelik maliyetini farklı ihtiyaçlarınız için bir yatırım olarak değerlendirebilirsiniz.



Dönemsel/ Yıllık
Kiralama



Ömürlük/ Kalıcı
Lisanslama



Ağ (Network)
Lisanslama

DraftSight'ın kalıcı lisans ile sunduğu çok uygun maliyetin yanı sıra, ağ (network) özelliği de kullanıcı adetinizin altında bir satın alma ile ihtiyaçlarınızı çözümlenize yardımcı olur. Bu özellik sayesinde, devamlı lisans kullanmayan kullanıcılar, belli adet lisansı dönüşümlü olarak kullanabilmektedir. Ayrıca, network özelliği için ek bir bütçe ayırmanıza gerek bulunmamaktadır, DraftSight Enterprise Lisansları kendinden yüzer özelliğe sahiptir.

KÜMÜLATİF MALİYET



DraftSight **Enterprise Kalıcı Lisanslarını**, **teknik destek** ve **yıl içi 5 güncelleme**yi içeren abonelik paketi ile **satın aldığınızda bile**, diğer yazılımlara ödediğiniz yıllık kiralık / abonelik maliyetlerine kıyasla **çok daha az ödeme** yaparsınız.

DraftSight'ın sunduğu **eşsiz yatırım özelliği** ile bütçelerinizi hafifleterek işlerinizi geliştirmek hiç bu kadar kolay olmadı !

HAKKIMIZDA

1994 yılında UMTAŞ A.Ş. bünyesinde başladığımız CAD / CAM / CAE alanındaki faaliyetlerimizi 2007 yılından beri **TEKYAZ TEKNOLOJİK YAZILIMLAR VE MAKİNA TİC. A.Ş.** olarak sürdürüyoruz.

Bugün, Türkiye genelinde İstanbul başta olmak üzere İzmir, Bursa, Konya, Ankara, Kayseri ve Adana illerinde gerçek bölge ofislerimiz ve çalışanlarımız ile Türkiye'nin dört bir yanında yer alan müşterilerimize hizmet sunuyoruz.

20 yıllık SOLIDWORKS Türkiye Distribütörlüğü, 29 yıllık CAD/CAM deneyimi, kuvvetli altyapımız, kurumsallaşmış organizasyon yapımız ve genç kadromuz ile tüm müşterilerimize program satışı, teknik desteği ve eğitimleri ile bütünsel çözümler sunuyoruz. Ayrıca yazılım ürünlerini desteklemek üzere çeşitli cihazların satış ve temsilciliğini de yürütüyoruz.

3000'in üzerinde müşteri ve 500'ün üzerinde eğitim kurumu ile çalışmakta, SOLIDWORKS tarafından gerçekleştirilen tüm sertifikalara sahip deneyimli ve tecrübeli eğitim kadromuzun yanı sıra özel sınavlara tabi tutulan profesyonel satış ekibi ile hizmet vermekteyiz.

Eğitim ve eğitim kurumları konusunda da sosyal sorumluluk bilinci çerçevesinde uzun yıllar sektöre katma değerler sağlayarak, eğitim hizmetlerini devam ettiriyoruz.